



## **PROGRAM FUNKCJONALNO-UŻYTKOWY**

**dla projektu pn:**

**„TOALETY DLA OSÓB NIEPEŁNOSPRAWNYCH W BUDYNKU  
ZAGŁĘBIOWSKIEGO CENTRUM ONKOLOGII SZPITAL SPECJALISTYCZNY im.  
SZ. STARKIEWICZA w DĄBROWIE GÓRNICZEJ”**

**Adres: ZAGŁĘBIOWSKIE CENTRUM ONKOLOGII SZPITAL SPECJALISTYCZNY im. Sz. Starkiewicza w  
DĄBROWIE GÓRNICZEJ z siedzibą: 41-300 Dąbrowa Górnicza ul. Szpitalna 13 – woj. śląskie**

**Autorzy opracowania:** Katarzyna Gajewska, Łukasz Zieliński, Lesław Mazur, Tomasz Zbroiński

## Strona tytułowa

*Zamawiający:* **ZAGŁĘBIOWSKIE CENTRUM ONKOLOGII SZPITAL SPECJALISTYCZNY  
im. Sz. Starkiewicza w DĄBROWIE GÓRNICZEJ**  
*Adres:* **41-300 Dąbrowa Górnicza ul. Szpitalna 13**

# PROGRAM FUNKCJONALNO-UŻYTKOWY

opracowany zgodnie z art. 31 ustawy z dnia 29 stycznia 2004 r. (tekst jednolity Dz.U.2018 poz. 1986 z późniejszymi zmianami)  
Prawo zamówień publicznych i **zgodnie z** Rozporządzeniem Ministra Infrastruktury z dnia 2 września 2004r. (tekst jednolity  
Dz.U.2013 poz. 1129) w sprawie szczegółowego zakresu i formy dokumentacji projektowej, specyfikacji technicznych wykonania  
i odbioru robót budowlanych oraz programu funkcjonalno użytkowego)

Nazwa zamówienia:

"TOALETY DLA OSÓB NIEPEŁNOSPRAWNYCH W BUDYNKU ZAGŁĘBIOWSKIEGO  
CENTRUM ONKOLOGII SZPITAL SPECJALISTYCZNY im. SZ. STARKIEWICZA w  
DĄBROWIE GÓRNICZEJ "

Adres: ZAGŁĘBIOWSKIE CENTRUM ONKOLOGII SZPITAL SPECJALISTYCZNY  
im. Sz. Starkiewicza w DĄBROWIE GÓRNICZEJ z siedzibą: 41-300 Dąbrowa Górnicza  
ul. Szpitalna 13 – woj. śląskie

Nazwy i kody zamówienia wg CPV::

ROZPORZĄDZENIE KOMISJI (WE) nr 213/2008 z dnia 28 listopada 2007 r.  
zmieniające rozporządzenie (WE) nr 2195/2002 Parlamentu Europejskiego i Rady w sprawie  
Wspólnego Słownika Zamówień (CPV) oraz dyrektywy 2004/17/WE i 2004/18/WE Parlamentu  
Europejskiego i Rady dotyczące procedur udzielania zamówień publicznych w zakresie zmiany CPV

71.00.00.00- usługi architektoniczne, budowlane, inżynieryjne i kontrolne

45.00.00.00- roboty budowlane

45.40.00.00- roboty wykończeniowe w zakresie obiektów budowlanych

45.30.00.00- roboty w zakresie instalacji budowlanych

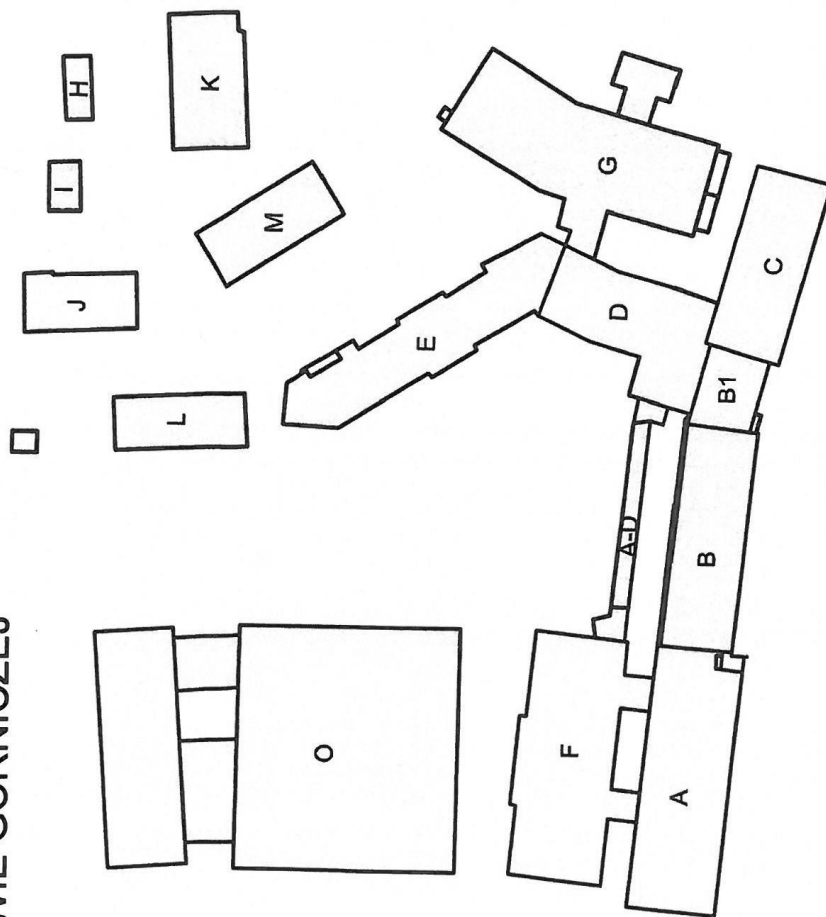
45.31.00.00- roboty w zakresie instalacji elektrycznych,

45.32.00.00- roboty izolacyjne,

45.33.0.000- hydraulika i roboty sanitarne

**ZAGŁĘBIOWSKIE  
CENTRUM ONKOLOGII W  
DĄBROWIE GÓRNICZEJ**

Ul. Struga



Ul. Dąbrowskiego

Ul. Szpitalna

Ul. Legionów Polskich

**Spis zawartości opracowania (zgodnie z § 17 ust. 6 Rozporządzenia).**

**CZEŚĆ OPISOWA.**

1. Opis przedmiotu zamówienia.
  - 1.1. Charakterystyczne parametry określające wielkość obiektu
  - 1.2. Materiały konstrukcyjne i wykończeniowe
  - 1.3. Ochrona pożarowa
  - 1.4. Konstrukcja
  - 1.5. Technologia ogólna
  - 1.6. Aktualne uwarunkowania wykonania przedmiotu zamówienia
2. Opis wymagań Zamawiającego w stosunku do przedmiotu zamówienia.
  - 2.1. przygotowanie terenu budowy.
  - 2.2. architektury,
  - 2.3. konstrukcja,
  - 2.4. instalacje,

**CZEŚĆ INFORMACYJNA.**

1. Oświadczenia zamawiającego stwierdzające jego prawo do dysponowania nieruchomością na cele budowlane- załącznik nr 1 - odrębny dokument .
2. Przepisy prawne i normy związane z projektowaniem i wykonaniem zamierzenia budowlanego – załącznik nr 2.
3. Projekt toalet dla niepełnosprawnych – załącznik nr 3

**CZEŚĆ SZACUNKOWO- KOSZTOWA .**

1. Wyliczenie planowanych kosztów robót budowlanych.

## **CZĘŚĆ OPISOWA.**

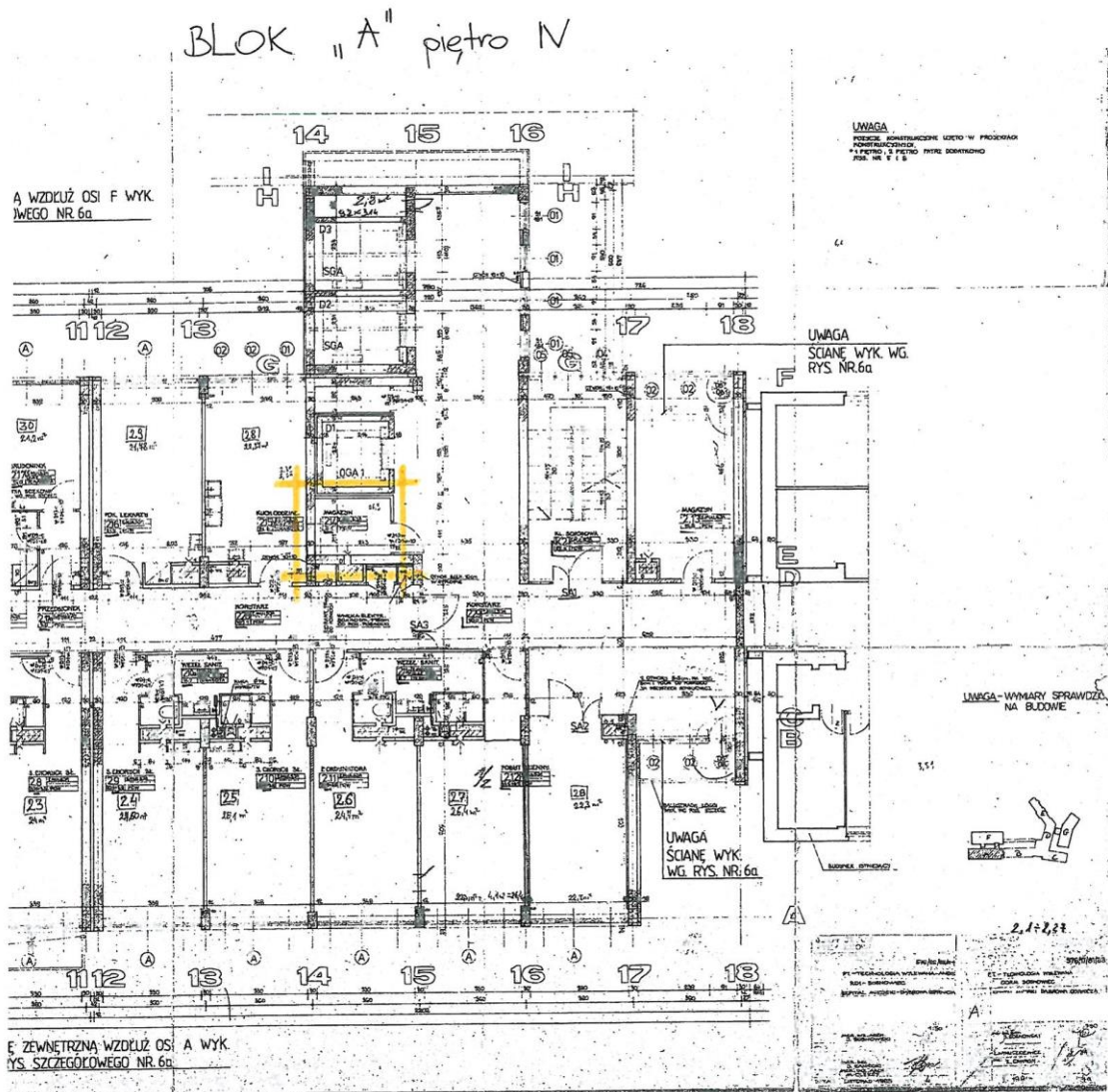
### **1. Opis ogólny przedmiotu zamówienia:**

Przedmiotem zamówienia jest kompleksowe wykonanie przez Wykonawcę "Toalet dla osób niepełnosprawnych w budynku Zagłębiowskiego Centrum Onkologii w Szpital Specjalistyczny im. Sz. Starkiewicza w Dąbrowie Górniczej", zgodnie z wymaganiami Inwestora przedstawionymi w niniejszym Programie Funkcjonalno - Użytkowym, który opisuje wymagania i oczekiwania Zamawiającego stawiane przedmiotowej inwestycji zgodnie z ustawą z dnia 7 lipca 1994r prawo budowlane /tekst jednolity Dz. U. z 2010r nr 243 poz.1623/ wraz aktami wykonawczymi w szczególności Rozporządzeniem Ministra Infrastruktury z dnia 12 kwietnia 2002r. w sprawie warunków technicznych, jakim powinny odpowiadać budynki i ich usytuowanie (Dz. U. z 2002r nr 75 poz.690 z późniejszymi zmianami), oraz przepisami związanymi.

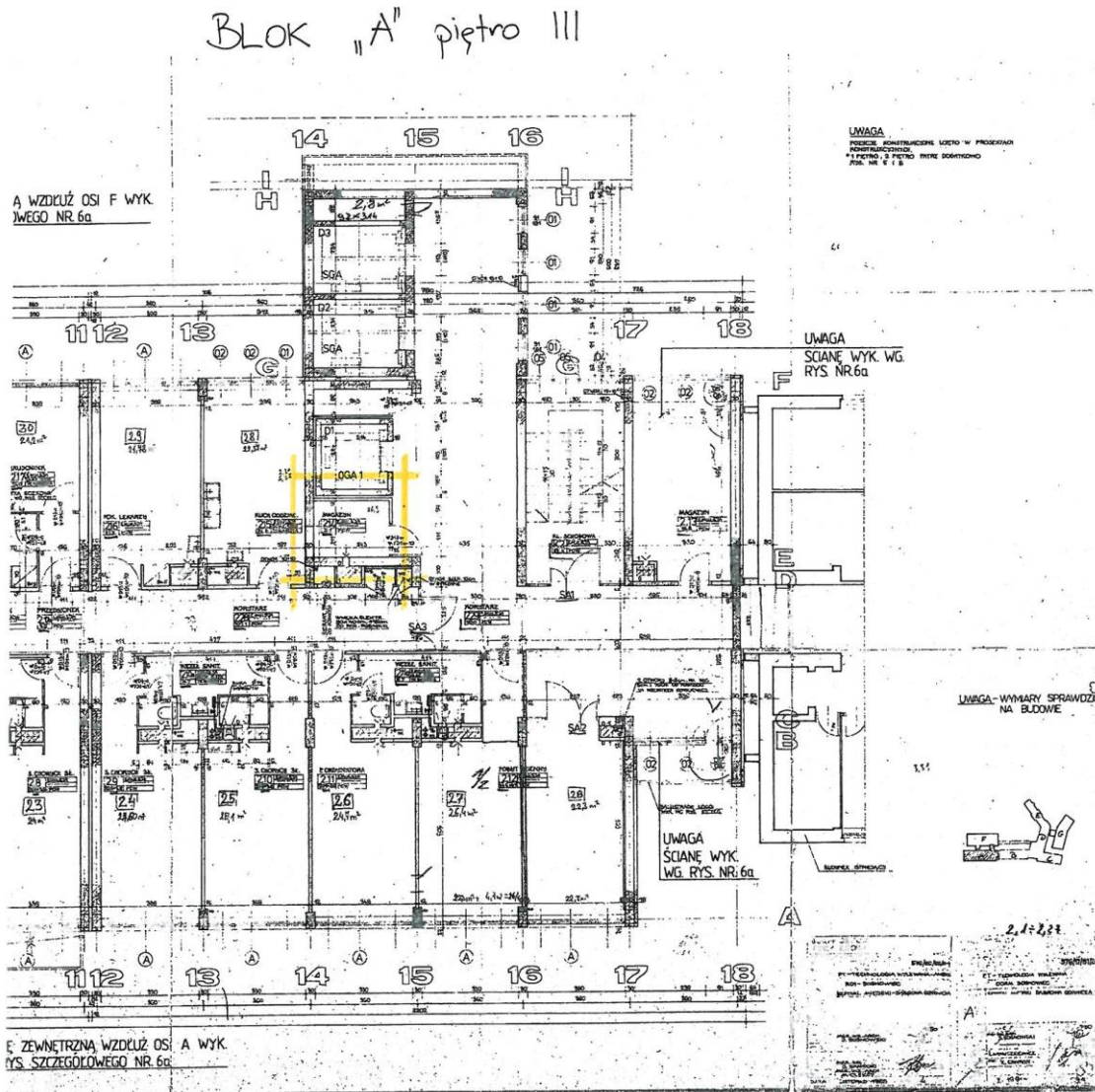
Program Funkcjonalno - Użytkowy służy do ustalenia planowanych kosztów prac projektowych i robót budowlanych, przygotowania oferty szczególnie w zakresie obliczenia ceny ofertowej - stanowi podstawę do sporządzenia ofertowej kalkulacji na kompleksową realizację zadania obejmującego zaprojektowanie i wykonanie wszelkich robót rozbiórkowych, budowlanych, instalacyjnych i wykończeniowych wraz z rozruchem technologicznym i przekazaniem obiektu do użytkowania.

Przedmiot zamówienia obejmuje 5 toalet dla osób niepełnosprawnych:

1. toaleta dla osób niepełnosprawnych na IV piętrze bloku "A",

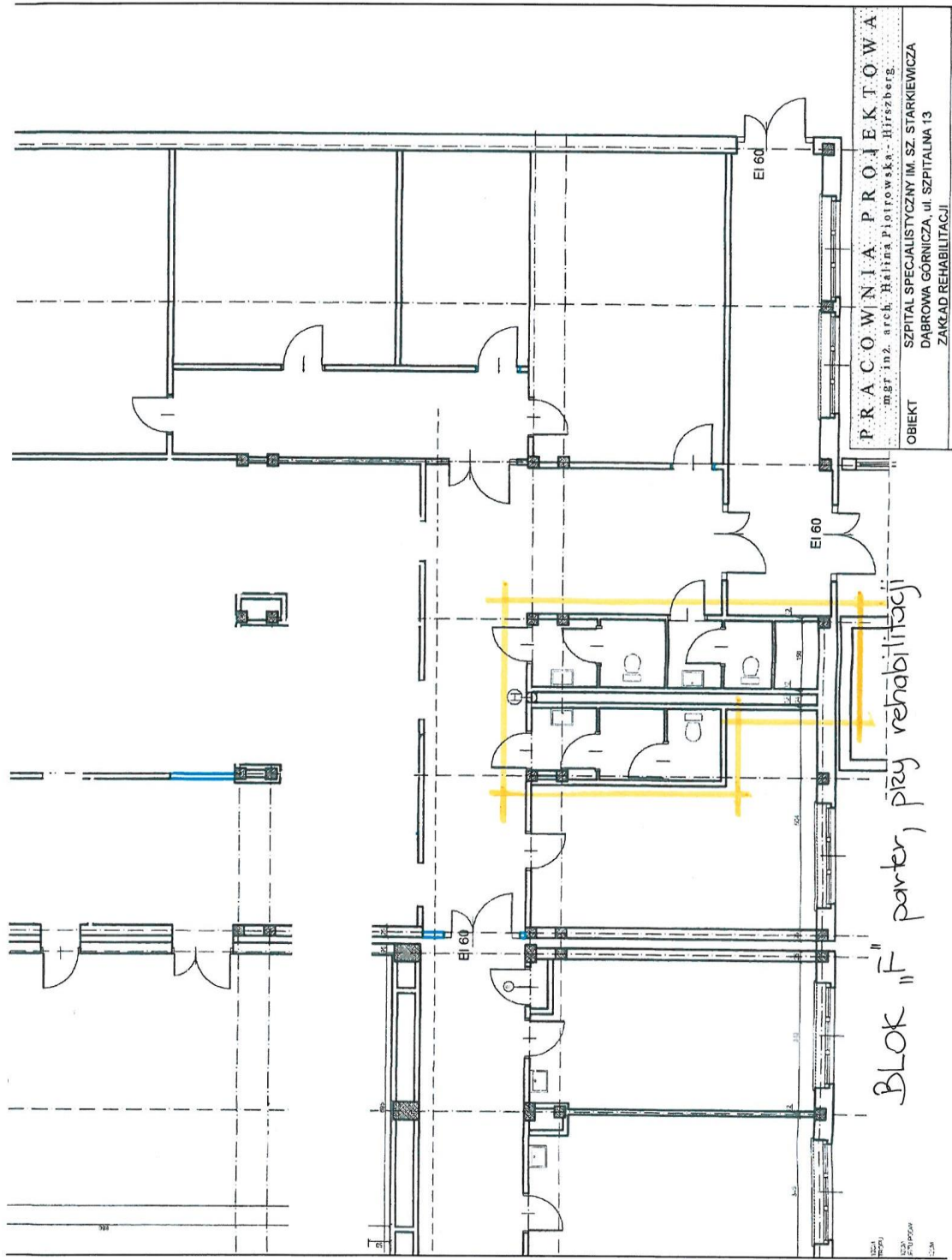


2. toaleta dla osób niepełnosprawnych na III piętrze bloku "A",



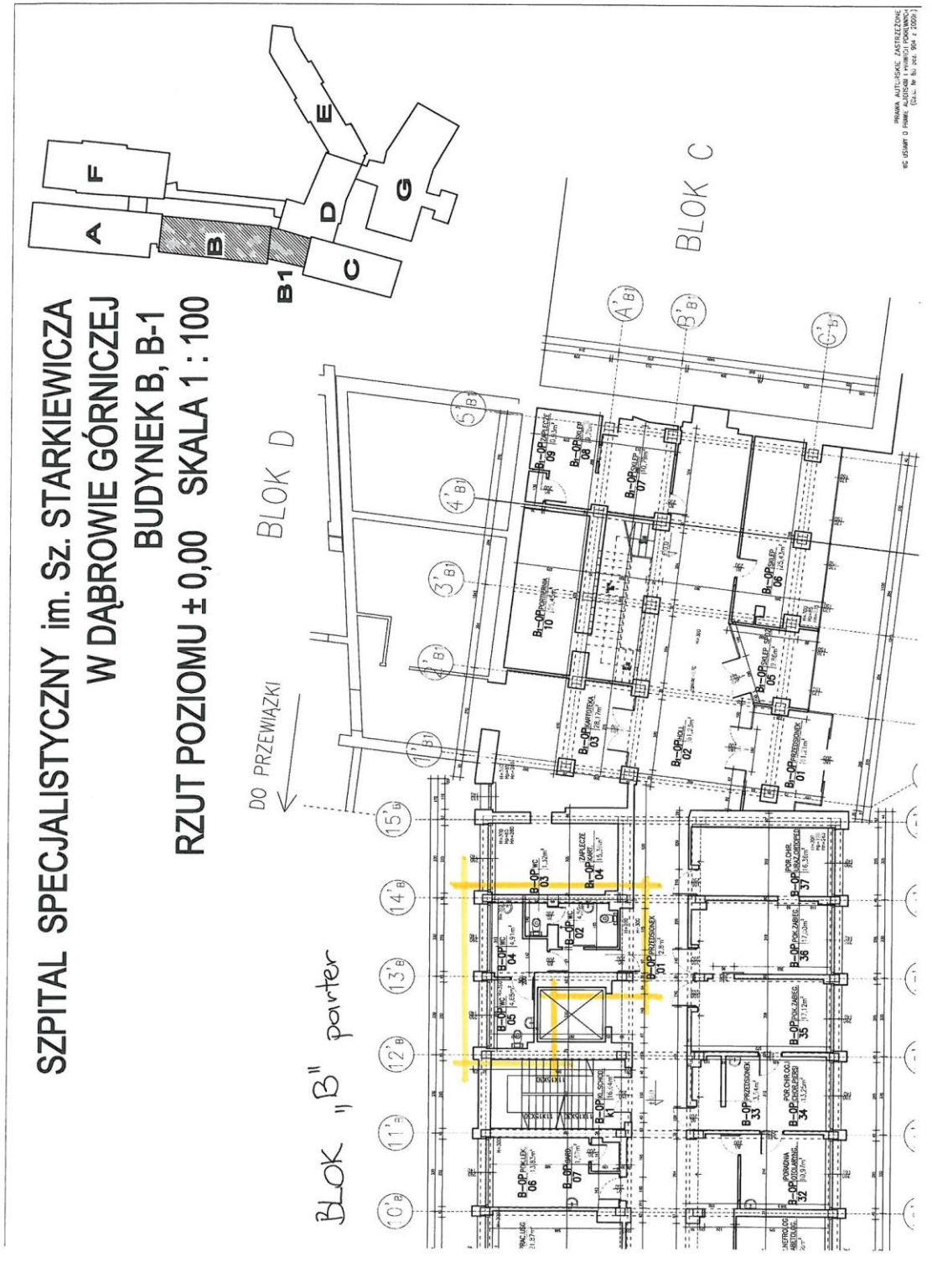


3. toaleta dla osób niepełnosprawnych na parterze bloku "F" przy rehabilitacji,

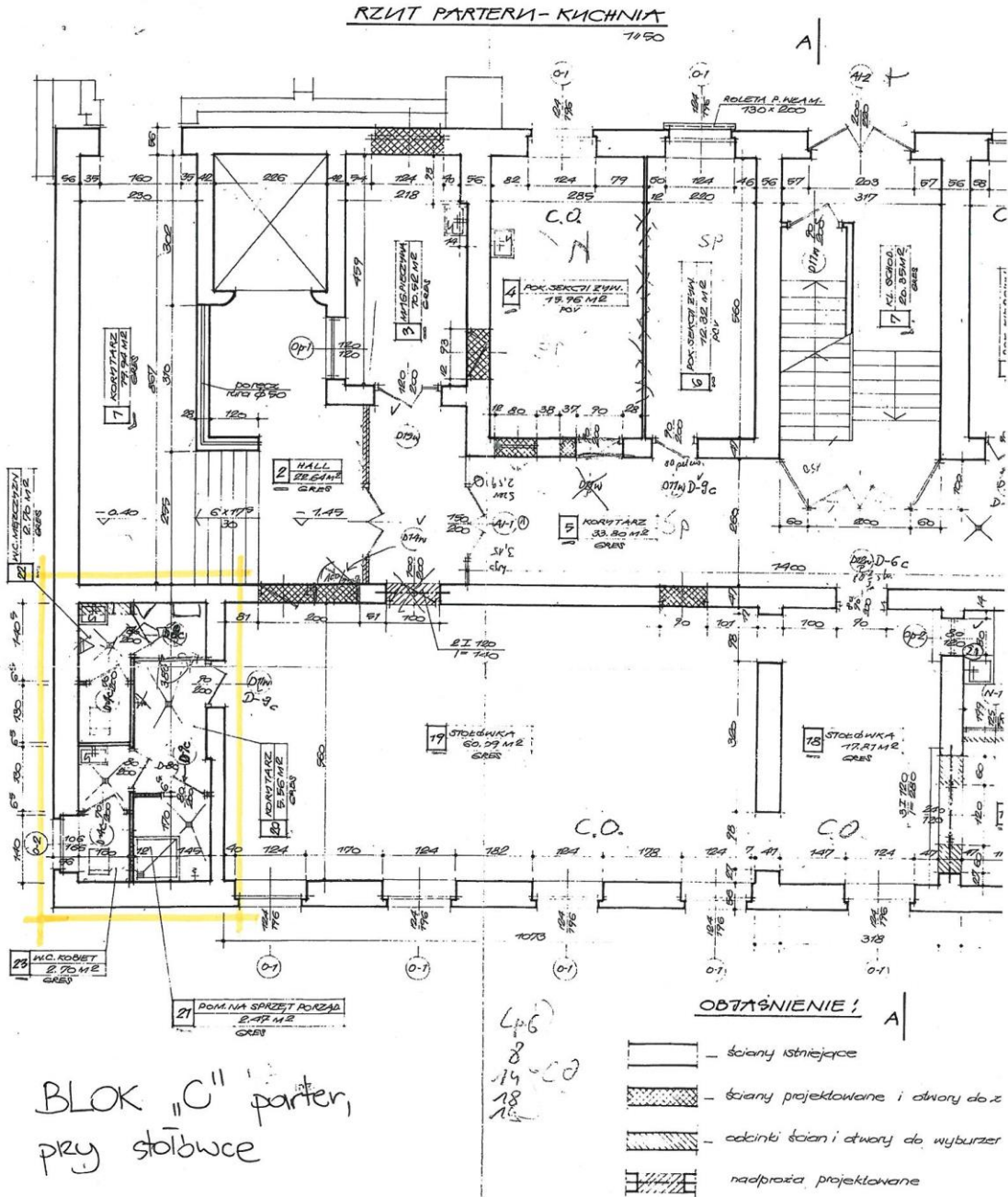




4. toaleta dla osób niepełnosprawnych na parterze bloku "B",



5. toaleta dla osób niepełnosprawnych na parterze bloku "C" przy stołówce,



## 1.1 Charakterystyczne parametry określające wielkość obiektu

### 1.1.2. Ogólne parametry określające wielkość obiektu:

Pomieszczenia wskazane do adaptacji na toalet dla niepełnosprawnych znajdują się w tzw. "starej" części kompleksu zabudowań szpitalnych ZCO w Dąbrowie Górniczej. Na chwilę obecną we wszystkich tych pomieszczeniach znajdują się pomieszczenia higieniczno-sanitarne (toalety, szatnie), nie przystosowane dla osób niepełnosprawnych.

Dane ogólne wynikające ze szczegółowego programu funkcjonalno-użytkowego:

Powierzchnia zabudowy pomieszczeń objętych zakresem modernizacji: ~96,20 m<sup>2</sup>

Powierzchnia użytkowa: ~67,50 m<sup>2</sup>

Kubatura: ~300,00 m<sup>3</sup>

Wysokość kondygnacji parteru: ~3,00m

### 1.2. Charakterystyczne parametry określające zakres robót budowlanych.

Wykonawca winien zrealizować kompleksową adaptację wskazanych pomieszczeń na potrzeby toalet dla niepełnosprawnych a w szczególności:

#### Działanie 1. - Toaleta dla niepełnosprawnych (blok "A", IV piętro)

Wykucie z muru, ościeżnic drewnianych, powierzchnia do 2·m2	szt	1	1
Rozebranie posadzek, z płytek ceramicznych	m2	5,5	1
Demontaż armatury i urządzeń wodociągowych i kanalizacyjnych, miski klozetowe fajansowe	szt	1	1
Demontaż armatury i urządzeń wodociągowych i kanalizacyjnych, umywalki fajansowe z syfonami, półkami, zaworami i wspornikami	szt	1	1
wywiezienie i utylizacja gruzu	kpl	1	1
Warstwy wyrównujące i wygładzające z zaprawy samopoziomującej, grubość 5·mm, powierzchnia ponad 8·m2, zaprawa "Ceresit CN 72"	m2	5,5	1
Warstwy wyrównujące i wygładzające z zaprawy samopoziomującej, dodatek lub potrącenie za zmianę grubości o 1·mm, zaprawa "Ceresit CN 72"	m2	5,5	13
Gruntowanie podłoża, powierzchnie poziome, preparatem Atlas Uni Grunt	m2	5,5	1
Rurociągi stalowe ocynkowane o połączeniach gwintowanych, w wykopie, Dn·20·mm	m	3	1
Rurociągi z PVC kanalizacyjne, na ścianach w budynkach niemieszkalnych, na wcisk, Fi·50·mm	m	2	1
Rurociągi z PVC kanalizacyjne, na ścianach w budynkach niemieszkalnych, na wcisk, Fi·110·mm	m	1	1
Dodatki za wykonanie podejść odpływowych z PVC, na wcisk, Fi·50·mm	szt	1	1
Zawory przelotowe i zwrotne, instalacji wodociągowych z rur stalowych, Dn·20·mm	szt	1	1
Dodatki za wykonanie podejść odpływowych z PVC, na wcisk, Fi·110·mm	szt	1	1
Przewody układane pod tynkiem, wymiana przewodu wtykowego lub płaskiego	m	10	1

Oprawy oświetleniowe zawieszane, przykręcane, oprawa z czujką ruchu	szt	1	1
Wykonanie otworów o głębokości do 8 cm, pod nowe puszk	otwór	2	1
Wymiana puszek uniwersalnych z tworzyw sztucznych, puszk 75x75 mm, 3 odgałęzienia, przewód do 2,5 mm <sup>2</sup>	szt	2	1
Łączniki instalacyjne, wymiana łącznika nieuszczelnionego natynkowego, wyłącznik, przełącznik 1-biegunowy, przycisk	szt	2	1
przygotowanie podłoża	m <sup>2</sup>	26,15	1
Gruntowanie podłoża, powierzchnie poziome, preparatem Atlas Uni Grunt	m <sup>2</sup>	26,15	1
Licowanie ścian płytkami 30x30 na klej, metoda kombinowana	m <sup>2</sup>	26,15	1
Posadzki z wykładziny z tworzyw sztucznych, w rulonowe PCW	m <sup>2</sup>	5,5	1
Sufity podwieszane z płytami z włókien mineralnych, sufity z rastami 600x600 mm	m <sup>2</sup>	5,5	1
Skrzydła drzwiowe z ościeżnicą metalową	m <sup>2</sup>	2,05	1
pochwyty dla niepełnosprawnych	kpl	1	1
Ustęp z płuczką, typu "kompakt"	kpl	1	1
Umywalka pojedyncza porcelanowa z syfonem gruszkowym	kpl	1	1
Bateria umywalkowa lub zmywakowa, stojąca, Dn 15 mm	szt	1	1
Grzejniki konwektorowe elektryczne	szt	1	1
Instalacja elektryczna samoczynnego załączania grzejników elektrycznych (R= 0,955, M= 1,000, S= 1,000)	układ	1	1
wyposażenie (lustro, suszarka do rąk, dozownik mydła, pojemnik na ręczniki papierowe, szczotka)	kpl	1	1
system przyzywowy podłączony do instalacji w punkcie pielęgniarstwie	kpl	1	1
modernizacja instalacji p.poż - montaż nowej czujki w suficie podwieszanym	kpl	1	1

## Działanie 2. - Toaleta dla niepełnosprawnych (blok "A", III piętro)

Wykucie z muru, ościeżnic drewnianych, powierzchnia do 2 m <sup>2</sup>	szt	1	1
Rozebranie posadzek, z płytek ceramicznych	m <sup>2</sup>	5,5	1
wywiezienie i utylizacja gruzu	kpl	1	1
Demontaż armatury i urządzeń wodociągowych i kanalizacyjnych, miski klozetowe fajansowe	szt	1	1
Demontaż armatury i urządzeń wodociągowych i kanalizacyjnych, umywalki fajansowe z syfonami, półkami, zaworami i wspornikami	szt	1	1
Warstwy wyrównujące i wygładzające z zaprawy samopoziomującej, grubość 5 mm, powierzchnia ponad 8 m <sup>2</sup> , zaprawa "Ceresit CN 72"	m <sup>2</sup>	5,5	1
Warstwy wyrównujące i wygładzające z zaprawy samopoziomującej, dodatek lub potrącenie za zmianę grubości o 1 mm, zaprawa "Ceresit CN 72"	m <sup>2</sup>	5,5	13
Gruntowanie podłoża, powierzchnie poziome, preparatem Atlas Uni Grunt	m <sup>2</sup>	5,5	1
Rurociągi stalowe ocynkowane o połączeniach gwintowanych, w wykopie, Dn 20 mm	m	3	1
Rurociągi z PVC kanalizacyjne, na ścianach w budynkach niemieszkalnych, na wcisk, Fi 50 mm	m	2	1
Rurociągi z PVC kanalizacyjne, na ścianach w budynkach niemieszkalnych, na wcisk, Fi 110 mm	m	1	1
Dodatki za wykonanie podejść odpływowych z PVC, na wcisk, Fi 50 mm	szt	1	1
Zawory przelotowe i zwrotne, instalacji wodociągowych z rur stalowych, Dn 20 mm	szt	1	1
Dodatki za wykonanie podejść odpływowych z PVC, na wcisk, Fi 110 mm	szt	1	1
Przewody układane pod tynkiem, wymiana przewodu wtykowego lub płaskiego	m	10	1
Oprawy oświetleniowe zawieszane, przykręcane, oprawa z czujką ruchu	szt	1	1
Wykonanie otworów o głębokości do 8 cm, pod nowe puszk	otwór	2	1

Wymiana puszek uniwersalnych z tworzyw sztucznych, puszki 75x75·mm, 3 odgałęzienia, przewód do 2,5·mm <sup>2</sup>	szt	2	1
Łączniki instalacyjne, wymiana łącznika nieuszczelnionego natynkowego, wyłącznik, przełącznik 1-biegunowy, przycisk	szt	2	1
przygotowanie podłoża	m2	26,15	1
Gruntowanie podłoża, powierzchnie poziome, preparatem Atlas Uni Grunt	m2	26,15	1
Licowanie ścian płytkami 30x30 na klej, metoda kombinowana	m2	26,15	1
Posadzki z wykładziny z tworzyw sztucznych, w rulonowe PCW	m2	5,5	1
Sufity podwieszane z płytami z włókien mineralnych, sufity z rastami 600x600·mm	m2	5,5	1
Skrzydła drzwiowe z ościeżnicą metalową	m2	2,05	1
pochwyty dla niepełnosprawnych	kpl	1	1
Ustęp z płuczką, typu "kompakt"	kpl	1	1
Umywalka pojedyncza porcelanowa z syfonem gruszkowym	kpl	1	1
Bateria umywalkowa lub zmywakowa, stojąca, Dn·15·mm	szt	1	1
Grzejniki konwektorowe elektryczne	szt	1	1
Instalacja elektryczna samoczynnego załączania grzejników elektrycznych (R= 0,955, M= 1,000, S= 1,000)	układ	1	1
wyposażenie (lustro, suszarka do rąk, dozownik mydła, pojemnik na ręczniki papierowe, szczotka)	kpl	1	1
system przyzywowy podłączony do instalacji w punkcie pielęgniarstkim	kpl	1	1
modernizacja instalacji p.poż - montaż nowej czujki w suficie podwieszanym	kpl	1	1

### Działanie 3 - Toaleta dla niepełnosprawnych (blok "F", parter przy rehabilitacji)

Wykucie z muru, ościeżnic drewnianych, powierzchnia do 2·m <sup>2</sup>	szt	3	1
Rozebranie ścianek, ścianki pełne z cegły o grubości 1/4 cegły, na zaprawie cementowo-wapiennej	m2	21,72	1
Rozebranie posadzek, z płytek ceramicznych	m2	17	1
Demontaż armatury i urządzeń wodociągowych i kanalizacyjnych, miski klozetowe fajansowe	szt	2	1
Demontaż armatury i urządzeń wodociągowych i kanalizacyjnych, umywalki fajansowe z syfonami, półkami, zaworami i wspornikami	szt	2	1
Skucie płytek ceramicznych z warstwą zaprawy ze ścian	m2	58,7	1
Wykucie otworów w ścianach z cegieł dla otworów drzwiowych i okiennych, zaprawa wapienna lub cementowo-wapienna, grubość do 1/2 cegły	m2	6,15	1
wywiezienie i utylizacja gruzu	kpl	1	1
Ułożenie nadproży prefabrykowanych	m	3,9	1
Ścianki działowe GR z płyt gipsowo-kartonowych na rusztach metalowych, ruszt pojedynczy, pokrycie 2-stronne, 1-warstwowe, 100-01	m2	6	1
Izolacje cieplne i przeciwdźwiękowe z wełny mineralnej, pionowa z filców z wełny mineralnej na sucho	m2	6	1
Warstwy wyrównujące i wygładzające z zaprawy samopoziomującej, grubość 5·mm, powierzchnia ponad 8·m <sup>2</sup> , zaprawa "Ceresit CN 72"	m2	17,2	1
Warstwy wyrównujące i wygładzające z zaprawy samopoziomującej, dodatek lub potrącenie za zmianę grubości o 1·mm, zaprawa "Ceresit CN 72"	m2	17,2	13
Gruntowanie podłoża, powierzchnie poziome, preparatem Atlas Uni Grunt	m2	17	1
Rurociągi stalowe ocynkowane o połączeniach gwintowanych, w wykopie, Dn·20·mm	m	12	1
Rurociągi z PVC kanalizacyjne, na ścianach w budynkach niemieszkalnych, na wcisk, Fi·50·mm	m	10	1
Rurociągi z PVC kanalizacyjne, na ścianach w budynkach niemieszkalnych, na wcisk, Fi·110·mm	m	6	1
Dodatki za wykonanie podejść odpływowych z PVC, na wcisk, Fi·50·mm	szt	4	1

Zawory przelotowe i zwrotne, instalacji wodociągowych z rur stalowych, Dn·20·mm	szt	3	1
Dodatki za wykonanie podejść odpływowych z PVC, na wcisk, Fi·110·mm	szt	3	1
Przewody układane pod tynkiem, wymiana przewodu wtynkowego lub płaskiego	m	30	1
Oprawy oświetleniowe zawieszane, przykręcane, oprawa z czujką ruchu	szt	3	1
Wykonanie otworów o głębokości do 8·cm, pod nowe puszk	otwór	3	1
Wymiana puszek uniwersalnych z tworzyw sztucznych, puszk 75x75·mm, 3 odgałęzienia, przewód do 2,5·mm <sup>2</sup>	szt	3	1
Łączniki instalacyjne, wymiana łącznika nieuszczelnionego natynkowego, wyłącznik, przełącznik 1-biegunowy, przycisk	szt	3	1
przygotowanie podłoża	m <sup>2</sup>	76,17	1
Gruntowanie podłoża, powierzchnie poziome, preparatem Atlas Uni Grunt	m <sup>2</sup>	76,17	1
Licowanie ścian płytkami 30x30 na klej, metoda kombinowana (	m <sup>2</sup>	76,17	1
Posadzki z wykładziny z tworzyw sztucznych, w rulonowe PCW	m <sup>2</sup>	17	1
Sufity podwieszane z płytami z włókien mineralnych, sufity z rastami 600x600·mm	m <sup>2</sup>	17	1
Skrzydła drzwiowe z ościeżnicą metalową	m <sup>2</sup>	6,15	1
pochwyty dla niepełnosprawnych	kpl	3	1
Ustęp z płuczką, typu "kompakt"	kpl	3	1
Umywalka pojedyncza porcelanowa z syfonem gruszkowym	kpl	3	1
Bateria umywalkowa lub zmywakowa, stojąca, Dn·15·mm	szt	3	1
Pisuar pojedynczy z płuczką	kpl	1	1
wyposażenie (lustro, suszarka do rąk, dozownik mydła, pojemnik na ręczniki papierowe, szczotka)	kpl	3	1
Grzejniki konwektorowe elektryczne	szt	3	1
Instalacja elektryczna samoczynnego załączania grzejników elektrycznych (R= 0,955, M= 1,000, S= 1,000)	układ	3	1
modernizacja instalacji p.poż - montaż nowej czujki w suficie podwieszanym	kpl	3	1

#### **Działanie 4. - Toaleta dla niepełnosprawnych (blok "B", parter)**

Wykucie z muru, ościeżnic drewnianych, powierzchnia do 2·m <sup>2</sup>	szt	3	1
Rozebranie posadzek, z płytek ceramicznych	m <sup>2</sup>	24,2	1
Demontaż armatury i urządzeń wodociągowych i kanalizacyjnych, miski klozetowe fajansowe	szt	3	1
Demontaż armatury i urządzeń wodociągowych i kanalizacyjnych, umywalki fajansowe z syfonami, półkami, zaworami i wspornikami	szt	3	1
Rozebranie ścianek, ścianki pełne z cegły o grubości 1/4 cegły, na zaprawie cementowo-wapiennej	m <sup>2</sup>	13,02	1
Skucie płytek ceramicznych z warstwą zaprawy ze ścian	m <sup>2</sup>	70,3	1
Wykucie otworów w ścianach z cegieł dla otworów drzwiowych i okiennych, zaprawa wapienna lub cementowo-wapienna, grubość do 1/2 cegły	m <sup>2</sup>	2,15	1
wywiezienie i utylizacja gruzu	kpl	1	1
Ułożenie nadproży prefabrykowanych	m	1,3	1
Ścianki działowe GR z płyt gipsowo-kartonowych na rusztach metalowych, ruszt pojedynczy, pokrycie 2-stronne, 1-warstwowo, 100-01	m <sup>2</sup>	13	1
Izolacje cieplne i przeciwdźwiękowe z wełny mineralnej, pionowa z filców z wełny mineralnej na sucho	m <sup>2</sup>	13	1
Warstwy wyrównujące i wygładzające z zaprawy samopoziomującej, grubość 5·mm, powierzchnia ponad 8·m <sup>2</sup> , zaprawa "Ceresit CN 72"	m <sup>2</sup>	24,2	1
Warstwy wyrównujące i wygładzające z zaprawy samopoziomującej, dodatek lub potrącenie za zmianę grubości o 1·mm, zaprawa "Ceresit CN 72"	m <sup>2</sup>	24,2	13
Gruntowanie podłoża, powierzchnie poziome, preparatem Atlas Uni Grunt	m <sup>2</sup>	24,2	1

Rurociągi stalowe ocynkowane o połączeniach gwintowanych, w wykopie, Dn·20·mm	m	14	1
Rurociągi z PVC kanalizacyjne, na ścianach w budynkach niemieszkalnych, na wcisk, Fi·50·mm	m	8	1
Rurociągi z PVC kanalizacyjne, na ścianach w budynkach niemieszkalnych, na wcisk, Fi·110·mm	m	6	1
Dodatki za wykonanie podejść odpływowych z PVC, na wcisk, Fi·50·mm	szt	3	1
Zawory przelotowe i zwrotne, instalacji wodociągowych z rur stalowych, Dn·20·mm	szt	3	1
Dodatki za wykonanie podejść odpływowych z PVC, na wcisk, Fi·110·mm	szt	3	1
Przewody układane pod tynkiem, wymiana przewodu wtykowego lub płaskiego	m	45	1
Oprawy oświetleniowe zawieszane, przykręcane, oprawa z czujką ruchu	szt	5	1
Wykonanie otworów o głębokości do 8·cm, pod nowe puszk	otwór	4	1
Wymiana puszek uniwersalnych z tworzyw sztucznych, puszk 75x75·mm, 3 odgałęzienia, przewód do 2,5·mm <sup>2</sup>	szt	4	1
Łączniki instalacyjne, wymiana łącznika nieuszczelnionego natynkowego, wyłącznik, przełącznik 1-biegunowy, przycisk	szt	4	1
przygotowanie podłoża	m <sup>2</sup>	72	1
Gruntowanie podłoży, powierzchnie poziome, preparatem Atlas Uni Grunt	m <sup>2</sup>	72	1
Licowanie ścian płytkami 30x30 na klej, metoda kombinowana	m <sup>2</sup>	72	1
Posadzki z wykładziny z tworzyw sztucznych, w rulonowe PCW	m <sup>2</sup>	14,8	1
Sufity podwieszane z płytami z włókien mineralnych, sufity z rastami 600x600·mm	m <sup>2</sup>	24,2	1
Skrzydła drzwiowe z ościeżnicą metalową	m <sup>2</sup>	6,15	1
pochwyty dla niepełnosprawnych	kpl	3	1
Ustęp z płuczką, typu "kompakt"	kpl	3	1
Umywalka pojedyncza porcelanowa z syfonem gruszkowym	kpl	3	1
Bateria umywalkowa lub zmywakowa, stojąca, Dn·15·mm	szt	3	1
wyposażenie (lustro, suszarka do rąk, dozownik mydła, pojemnik na ręczniki papierowe, szczotka)	kpl	3	1
Grzejniki konwektorowe elektryczne	szt	3	1
Instalacja elektryczna samoczynnego załączania grzejników elektrycznych (R= 0,955, M= 1,000, S= 1,000)	układ	3	1
modernizacja instalacji p.poż - montaż nowej czujki w suficie podwieszanym	kpl	4	1
oklejenie szyb folią przeźroczystą matową	szt	2	1

### **Działanie 5. - Węzeł sanitarny dla niepełnosprawnych (blok "C" przy stołówce)**

Wykucie z muru, ościeżnic drewnianych, powierzchnia do 2·m <sup>2</sup>	szt	6	1
Rozebranie posadzek, z płytek ceramicznych	m <sup>2</sup>	17	1
Demontaż armatury i urządzeń wodociągowych i kanalizacyjnych, miski klozetowe fajansowe	szt	2	1
Demontaż armatury i urządzeń wodociągowych i kanalizacyjnych, umywalki fajansowe z syfonami, półkami, zaworami i wspornikami	szt	2	1
Rozebranie ścianek, ścianki pełne z cegły o grubości 1/4 cegły, na zaprawie cementowo-wapiennej	m <sup>2</sup>	19,5	1
Skucie płytek ceramicznych z warstwą zaprawy ze ścian	m <sup>2</sup>	42,7	1
Wykucie otworów w ścianach z cegieł dla otworów drzwiowych i okiennych, zaprawa cementowa, grubość ponad 1/2 cegły	m <sup>3</sup>	1,49	1
wywiezienie i utylizacja gruzu	kpl	1	1
Ułożenie nadproży prefabrykowanych	m	2,1	3
Ścianki działowe GR z płyt gipsowo-kartonowych na rusztach metalowych, ruszt pojedynczy, pokrycie 2-stronne, 1-warstwowo, 100-01	m <sup>2</sup>	23	1



Izolacje cieplne i przeciwdźwiękowe z wełny mineralnej, pionowa z filców z wełny mineralnej na sucho	m2	23	1
Warstwy wyrównujące i wygładzające z zaprawy samopoziomującej, grubość 5·mm, powierzchnia ponad 8·m2, zaprawa "Ceresit CN 72"	m2	17	1
Warstwy wyrównujące i wygładzające z zaprawy samopoziomującej, dodatek lub potrącenie za zmianę grubości o 1·mm, zaprawa "Ceresit CN 72"	m2	17	13
Gruntowanie podłoża, powierzchnie poziome, preparatem Atlas Uni Grunt	m2	17	1
Rurociągi stalowe ocynkowane o połączeniach gwintowanych, w wykopie, Dn·20·mm	m	9	1
Rurociągi z PVC kanalizacyjne, na ścianach w budynkach niemieszkalnych, na wcisk, Fi·50·mm	m	6	1
Rurociągi z PVC kanalizacyjne, na ścianach w budynkach niemieszkalnych, na wcisk, Fi·110·mm	m	3	1
Dodatki za wykonanie podejść odpływowych z PVC, na wcisk, Fi·50·mm	szt	2	1
Zawory przelotowe i zwrotne, instalacji wodociągowych z rur stalowych, Dn·20·mm	szt	2	1
Dodatki za wykonanie podejść odpływowych z PVC, na wcisk, Fi·110·mm	szt	2	1
Przewody układane pod tynkiem, wymiana przewodu wtykowego lub płaskiego	m	30	1
Oprawy oświetleniowe zawieszane, przykręcane, oprawa z czujką ruchu	szt	3	1
Wykonanie otworów o głębokości do 8·cm, pod nowe puszk	otwór	3	1
Wymiana puszek uniwersalnych z tworzyw sztucznych, puszk 75x75·mm, 3 odgałęzienia, przewód do 2,5·mm2	szt	3	1
Łączniki instalacyjne, wymiana łącznika nieuszczelnionego natynkowego, wyłącznik, przełącznik 1-biegunowy, przycisk	szt	3	1
przygotowanie podłoża	m2	71	1
Gruntowanie podłoża, powierzchnie poziome, preparatem Atlas Uni Grunt	m2	71	1
Licowanie ścian płytkami 30x30 na klej, metoda kombinowana	m2	71	1
Posadzki z wykładziny z tworzyw sztucznych, w rulonowe PCW	m2	17	1
Sufity podwieszane z płytami z włókien mineralnych, sufity z rastami 600x600·mm	m2	17	1
Skrzydła drzwiowe z ościeżnicą metalową	m2	6,15	1
pochwyty dla niepełnosprawnych	kpl	2	1
Ustęp z płuczką, typu "kompakt"	kpl	2	1
Umywalka pojedyncza porcelanowa z syfonem gruszkowym	kpl	2	1
Bateria umywalkowa lub zmywakowa, stojąca, Dn·15·mm	szt	2	1
wyposażenie (lustro, suszarka do rąk, dozownik mydła, pojemnik na ręczniki papierowe, szczotka)	kpl	2	1
Grzejniki konwektorowe elektryczne	szt	2	1
Instalacja elektryczna samoczynnego załączania grzejników elektrycznych (R= 0,955, M= 1,000, S= 1,000)	układ	3	1
modernizacja instalacji p.poż - montaż nowej czujki w suficie podwieszanym	kpl	3	1

### 1.3. Ogólne właściwości funkcjonalno-użytkowe.

Pomieszczenia po adaptacji powinny zapewnić pełną dostępność dla osób niepełnosprawnych w szczególności poruszających się na wózkach inwalidzkich.

**1.4. Szczegółowe właściwości funkcjonalno – użytkowe.**

Wyrażone we wskaźnikach powierzchniowo-kubaturowych ustalone zgodnie z Polską Normą PN-ISO 9836:1997 „Właściwości użytkowe w budownictwie. Określenie wskaźników powierzchniowych i kubaturowych”:

<b><u>POMIESZCZENIA STREFY WEJŚCIOWEJ sor</u></b>				
Nr	Nazwa i opis pomieszczenia	Ilość	Liczba stałych użytkowników	Powierzchnia użytkowa (m <sup>2</sup> )
1.	TOALETA - BLOK "A" piętro IV	1		~5,5m <sup>2</sup>
2.	TOALETA - BLOK "A" piętro III	1		~5,5m <sup>2</sup>
3.	TOALETA - BLOK "F" parter, przy rehabilitacji	3		~16,0m <sup>2</sup>
4.	TOALETA - BLOK "B" piętro I	3		~23,8m <sup>2</sup>
5.	TOALETA - BLOK "C" parter, przy stołówce	2		~16,7m <sup>2</sup>
				<b><u>ŁĄCZNIE: ~96,2 m<sup>2</sup></u></b>

**2. Wymagania zamawiającego w stosunku do przedmiotu zamówienia**

- a) Wykonawca przed rozpoczęciem robót budowlanych winien przedłożyć Zamawiającemu planowany harmonogram robót;
- b) Zastosowane rozwiązania, urządzenia i materiały winny uwzględniać współczesne wymogi dotyczące praktyczności stosowanych rozwiązań, ze szczególnym uwzględnieniem poziomu współczesnej kultury technicznej, bezpieczeństwa i ekonomii użytkowania oraz posiadać stosowne dopuszczenia i certyfikaty do zastosowania w obiektach służby zdrowia.

c) Wykonawca opracuje i przedstawi do akceptacji Zamawiającemu "karty materiałowe" dla wszystkich materiałów i urządzeń.

d) Wszystkie przestrzenie winny być dostosowane do potrzeb osób niepełnosprawnych.

e) Wykonawca zapewni nadzór nad prowadzonymi robotami przez osoby posiadające stosowne uprawnienia w tym zakresie. Wykonawca przedstawi do akceptacji Zamawiającemu wykaz osób wraz z kopią ich uprawnień budowlanych i aktualnymi wpisami na listę odpowiedniej izby samorządu zawodowego, pełniących funkcję:

- kierownika budowy, posiadającego uprawnienia do kierowania robotami budowlanymi w specjalności konstrukcyjno-budowlanej lub architektonicznej,

- kierownika robót, posiadającego uprawnienia do kierowania robotami budowlanymi w specjalności sanitarnej,

- kierownika robót, posiadającego uprawnienia do kierowania robotami budowlanymi w specjalności elektrycznej.

f) Ograniczenia umowne

Zamawiający informuje, że zastrzega możliwość ograniczenia zakresu robót.

Zamawiający informuje, że wskaże osobę lub podmiot odpowiedzialny za koordynację prac.

## **CZĘŚĆ INFORMACYJNA**

1. Oświadczenia zamawiającego stwierdzające jego prawo do dysponowania nieruchomością na cele budowlane - załącznik nr 1 (odrębny dokument).

2. Przepisy prawne i normy związane z projektowaniem i wykonaniem zamierzenia budowlanego – załącznik nr 2.

3. Koncepcja adaptacji poszczególnych pomieszczeń.

## **Załącznik nr 1.**

### **Oświadczenie o prawie dysponowania nieruchomością**

## Załącznik nr 2

1. Wszystkie obowiązujące przepisy prawne związane z budownictwem i projektowaniem oraz prawa i przepisy pokrewne, a w szczególności :
  - 1.1. Prawo budowlane- ustawa z dnia 7 lipca 1994.r z późniejszymi zmianami.
  - 1.2. Rozporządzenie Ministra Infrastruktury z 12 kwietnia 2002r. z późniejszymi zmianami – w sprawie warunków technicznych, jakim powinny odpowiadać budynki i ich usytuowanie.
  - 1.3. Rozporządzenie Ministra Infrastruktury z 2 września 2004r. (tekst jednolity Dz.U.2013 poz. 1129).
  - 1.4. Rozporządzenie Ministra Kultury z dnia 9.06.2004 r w sprawie prowadzenia prac konserwatorskich i archeologicznych, a także innych działań przy zabytku wpisanym do rejestru zabytków oraz badań archeologicznych i poszukiwań ukrytych lub porzuconych zabytków ruchomych (Dz.U. nr 150 poz. 1579 z 2004 r.)
  - 1.5. Rozporządzenie Ministra Spraw wewnętrznych i administracji z dnia 16 czerwca 2003 r. w sprawie ochrony przeciwpożarowej budynków, innych obiektów budowlanych i terenów (Dz. U. z dnia 11 lipca 2003 r.)
  - 1.6. Rozporządzenie Ministra Pracy i Polityki Socjalnej z dnia 26 września 1997 r. w sprawie ogólnych przepisów bezpieczeństwa i higieny pracy- jednolity tekst w obwieszczeniu Ministra Gospodarki i Polityki Socjalnej z dnia 28 sierpnia 2003 r. (Dz.U. nr 169 poz. 1650)
  
2. ZAŁĄCZNIK do Rozporządzenie Ministra Infrastruktury z 12 kwietnia 2002 r. z późniejszymi zmianami

### WYKAZ POLSKICH NORM PRZYWOŁANYCH W ROZPORZĄDZENIU

Lp.	Miejsce przywołania normy	Numer normy	Tytuł normy	Zakres przywołania
1	2	3	4	5
1	§ 53 ust. 2	PN-86/E-05003.01	Ochrona odgromowa obiektów budowlanych. Wymagania ogólne	rozdz. 2
2	§ 56	BN-84/8984-10	Zakładowe sieci telekomunikacyjne przewodowe. Instalacje wewnętrzne. Ogólne wymagania	całość normy
		BN-89/8984-17/03	Telekomunikacyjne sieci miejscowe. Linie kablowe. Ogólne wymagania i badania	całość normy
3	§ 59 ust. 1	PN-84/E-02033	Oświetlenie wnętrz światłem elektrycznym	całość normy
4	§ 96 ust. 1	PN-87/B-02151.02	Akustyka budowlana. Ochrona przed hałasem pomieszczeń w budynkach. Dopuszczalne wartości poziomu dźwięku w pomieszczeniach	całość normy
		PN-85/B-02170	Ocena szkodliwości drgań przekazywanych przez podłoże na budynki	całość normy
		PN-88/B-02171	Ocena wpływu drgań na ludzi w budynkach	całość normy
5	§ 97 ust. 5	PN-76/E-05125	Elektroenergetyczne i sygnalizacyjne linie kablowe. Projektowanie i budowa	całość normy
6	§ 98 ust. 2	PN-IEC 364-4-481:1994	Instalacje elektryczne w obiektach budowlanych. Ochrona dla zapewnienia bezpieczeństwa. Dobór środków ochrony w zależności od wpływów	całość normy

	zewnętrznych. Wybór środków ochrony przeciwporażeniowej w zależności od wpływów zewnętrznych	
PN-IEC 60364-1:2000	Instalacje elektryczne w obiektach budowlanych. Zakres, przedmiot i wymagania podstawowe	całość normy
PN-IEC 60364-3:2000	Instalacje elektryczne w obiektach budowlanych. Ustalenie ogólnych charakterystyk	całość normy
PN-IEC 60364-441:2000	Instalacje elektryczne w obiektach budowlanych. Ochrona dla zapewnienia bezpieczeństwa. Ochrona przeciwporażeniowa	całość normy
PN-IEC 60364-442:1999	Instalacje elektryczne w obiektach budowlanych. Ochrona dla zapewnienia bezpieczeństwa. Ochrona przed skutkami oddziaływania cieplnego	całość normy
PN-IEC 60364-443:1999	Instalacje elektryczne w obiektach budowlanych. Ochrona dla zapewnienia bezpieczeństwa. Ochrona przed prądem przetężeniowym	całość normy
PN-IEC 60364-444:1999	Instalacje elektryczne w obiektach budowlanych. Ochrona dla zapewnienia bezpieczeństwa. Ochrona przed przepięciami. Ochrona instalacji niskiego napięcia przed przejściowymi przepięciami i uszkodzeniami przy doziemieniach w sieciach wysokiego napięcia	całość normy
PN-IEC 60364-443:1999	Instalacje elektryczne w obiektach budowlanych. Ochrona dla zapewnienia bezpieczeństwa. Ochrona przed przepięciami. Ochrona przed przepięciami atmosferycznymi lub łączeniowymi	całość normy
PN-IEC 60364-444:2001	Instalacje elektryczne w obiektach budowlanych. Ochrona dla zapewnienia bezpieczeństwa. Ochrona przed przepięciami. Ochrona przed zakłóceniami elektromagnetycznymi (EMI) w instalacjach obiektów budowlanych	całość normy
PN-IEC 60364-445:1999	Instalacje elektryczne w obiektach budowlanych. Ochrona dla zapewnienia bezpieczeństwa. Ochrona przed obniżeniem napięcia	całość normy
PN-IEC 60364-446:1999	Instalacje elektryczne w obiektach budowlanych. Ochrona dla zapewnienia bezpieczeństwa. Odłączanie izolacyjne i łączenie	całość normy
PN-IEC 60364-447:2001	Instalacje elektryczne w obiektach budowlanych. Ochrona dla zapewnienia bezpieczeństwa. Stosowanie środków ochrony zapewniających bezpieczeństwo. Postanowienia ogólne. Środki ochrony przed porażeniem prądem elektrycznym	całość normy
PN-IEC 60364-4473:1999	Instalacje elektryczne w obiektach budowlanych. Ochrona dla zapewnienia bezpieczeństwa. Stosowanie środków ochrony zapewniających bezpieczeństwo. Środki ochrony przed prądem przetężeniowym	całość normy
PN-IEC 60364-4482:1999	Instalacje elektryczne w obiektach budowlanych. Ochrona dla zapewnienia bezpieczeństwa. Dobór środków ochrony w zależności od wpływów zewnętrznych. Ochrona przeciwpożarowa	całość normy
PN-IEC 60364-551:2000	Instalacje elektryczne w obiektach budowlanych. Dobór i montaż wyposażenia elektrycznego. Postanowienia ogólne	całość normy
PN-IEC 60364-552:2002	Instalacje elektryczne w obiektach budowlanych. Dobór i montaż wyposażenia elektrycznego. Oprzewodowanie	całość normy
PN-IEC 60364-5523:2001	Instalacje elektryczne w obiektach budowlanych. Dobór i montaż wyposażenia elektrycznego. Obciążalność prądowa długotrwała przewodów	całość normy
PN-IEC 60364-553:2000	Instalacje elektryczne w obiektach budowlanych. Dobór i montaż wyposażenia elektrycznego. Aparatura rozdzielcza i sterownicza	całość normy
PN-IEC 60364-5534:2003	Instalacje elektryczne w obiektach budowlanych. Dobór i montaż wyposażenia elektrycznego. Urządzenia do ochrony przed przepięciami	całość normy
PN-IEC 60364-5	Instalacje elektryczne w obiektach budowlanych.	całość normy

		537:1999	Dobór i montaż wyposażenia elektrycznego. Aparatura rozdzielcza i sterownicza. Urządzenia do odłączenia izolacyjnego i łączenia	
		PN-IEC 60364-5-54:1999	Instalacje elektryczne w obiektach budowlanych. Dobór i montaż wyposażenia elektrycznego. Uziemienia i przewody ochronne	całość normy
		PN-IEC 60364-5-548:2001	Instalacje elektryczne w obiektach budowlanych. Dobór i montaż wyposażenia elektrycznego. Układy uziemiające i połączenia wyrównawcze instalacji informatycznych	całość normy
		PN-IEC 60364-5-551:2003	Instalacje elektryczne w obiektach budowlanych. Dobór i montaż wyposażenia elektrycznego. Inne wyposażenie. Niskonapięciowe zespoły prądotwórcze	całość normy
		PN-IEC 60364-5-56:1999	Instalacje elektryczne w obiektach budowlanych. Dobór i montaż wyposażenia elektrycznego. Instalacje bezpieczeństwa	całość normy
		PN-IEC 60364-6-61:2000	Instalacje elektryczne w obiektach budowlanych. Sprawdzenie. Sprawdzanie odbiorcze	całość normy
		PN-IEC 60445:2002	Zasady podstawowe i bezpieczeństwa przy współdziałaniu człowieka z maszyną, oznaczanie i identyfikacja. Oznaczenia identyfikacyjne zacisków urządzeń i zakończeń żył przewodów oraz ogólne zasady systemu alfanumerycznego	całość normy
		PN-84/E-02033	Oświetlenie wewnątrz światłem elektrycznym	całość normy
7	§ 113 ust. 4	PN-92/B-01706	Instalacje wodociągowe. Wymagania w projektowaniu - wraz ze zmianą PN-B-01706:1992/Az1:1999	pkt. 2.1; 2.3; 2.4.1; 2.4.3-2.4.5; 3.1.1-3.1.3; 3.1.5; 3.1.7; 3.2.2; 3.2.3; 3.3; 4.1; 4.2; 4.4-4.6
8	§ 113 ust. 5	PN-82/B-02857	Ochrona przeciwpożarowa w budownictwie. Przeciwożarowe zbiorniki wodne. Wymagania ogólne	całość normy
		PN-B-02861:1994	Ochrona przeciwpożarowa budynków. Suche piony	całość normy
		PN-M-51540:1997	Ochrona przeciwpożarowa. Urządzenia tryskaczowe. Zasady projektowania i instalowania oraz odbioru i eksploatacji	pkt 4; 5; 6.1; 6.3-6.5; 7-18
9	§ 113 ust. 7	PN-92/B-01706	Instalacje wodociągowe. Wymagania w projektowaniu - wraz ze zmianą PN-B-01706:1992/Az1:1999	całość normy
10	§ 115 ust. 1	PN-ISO 7858-2:1997	Pomiar objętości wody przepływającej w przewodach. Wodomierze do wody pitnej zimnej. Wodomierze sprężone. Wymagania instalacyjne	rozdziały 5-7
		PN-ISO 4064-2+Ad1:1997	Pomiar objętości wody w przewodach. Wodomierze do wody pitnej zimnej. Wymagania instalacyjne	pkt 2 - 5; w dodatku: 3 - 6
		PN-B-10720:1998	Wodociągi. Zabudowa zestawów wodomierzowych w instalacjach wodociągowych. Wymagania i badania przy odbiorze	pkt 2.1; 2.3; 2.4 i 2.6
11	§ 116 ust. 3	PN-IEC 60364-5-54:1999	Instalacje elektryczne w obiektach budowlanych - Dobór i montaż wyposażenia elektrycznego. Uziemienia i przewody ochronne	pkt 547.1.3
12	§ 120 ust. 4	PN-76/B-02440	Zabezpieczenie urządzeń ciepłej wody użytkowej. Wymagania	pkt 2; 3.1.1; 3.1.2; 3.2.1-3.2.13
13	§ 121 ust. 2	PN-ISO 4064-2+Ad1:1997	Pomiar objętości wody w przewodach. Wodomierze do wody pitnej zimnej. Wymagania instalacyjne	rozdziały 2-5; w dodatku: 3-6
		PN-B-10720:1998	Wodociągi. Zabudowa zestawów wodomierzowych w instalacjach wodociągowych. Wymagania i badania przy odbiorze	pkt 2.1; 2.3; 2.4 i 2.6
14	§ 122 ust. 2	PN-EN 12056-1:2002	Systemy kanalizacji grawitacyjnej wewnątrz budynku. Część 1: Postanowienia ogólne i wymagania	pkt 4 i 5
		PN-EN 12056-2:2002	Systemy kanalizacji grawitacyjnej wewnątrz budynku. Część 2: Kanalizacja sanitarna. Projektowanie układu i obliczenia	pkt 4-6
		PN-EN 12056-3:2002	Systemy kanalizacji grawitacyjnej wewnątrz budynku. Część 3: Przewody deszczowe. Projektowanie układu i obliczenia	pkt 4-7
		PN-EN 12056-4:2002	Systemy kanalizacji grawitacyjnej wewnątrz budynku. Część 4: Przepompownie ścieków. Projektowanie układu i obliczenia	pkt 4-6



		PN-EN 12056-5:2002	Systemy kanalizacji grawitacyjnej wewnątrz budynku. Część 5: Montaż i badania, instrukcje działania, użytkowania i eksploatacji	pkt 5-9
15	§ 131	PN-EN 12109:2003 PN-91/B-94340	Wewnętrzne systemy kanalizacji podciśnieniowej Zsyp na odpady	pkt 5, 7 i 8 całość normy
16	§ 133 ust. 3	PN-91/B-02413	Ogrzewnictwo i ciepłownictwo. Zabezpieczenie instalacji ogrzewań wodnych systemu otwartego. Wymagania	całość normy
		PN-B-02414:1999	Ogrzewnictwo i ciepłownictwo. Zabezpieczenie instalacji ogrzewań wodnych systemu zamkniętego z naczyniami zbiorczymi przeponowymi. Wymagania	całość normy
		PN-91/B-02415	Ogrzewnictwo i ciepłownictwo. Zabezpieczenie wodnych zamkniętych systemów ciepłowniczych. Wymagania	całość normy
		PN-91/B-02416	Ogrzewnictwo i ciepłownictwo. Zabezpieczenie instalacji ogrzewań wodnych systemu zamkniętego przyłączonych do sieci ciepłych. Wymagania	całość normy
17	§ 133 ust. 4	PN-93/C-04607	Woda w instalacjach ogrzewania. Wymagania i badania jakości wody	całość normy
18	§ 133 ust. 6	PN-91/B-02420	Ogrzewnictwo. Odpowietrzanie instalacji ogrzewań wodnych. Wymagania	pkt 2.2; 2.4 i 2.5
19	§ 133 ust. 8	PN-B-02414:1999	Ogrzewnictwo i ciepłownictwo. Zabezpieczenie instalacji ogrzewań wodnych systemu zamkniętego z naczyniami zbiorczymi przeponowymi. Wymagania	całość normy
		PN-93/C-04607	Woda w instalacjach ogrzewania. Wymagania i badania jakości wody	całość normy
20	§ 134 ust. 1	PN-EN ISO 6946:1999	Komponenty budowlane i elementy budynku. Opór cieplny i współczynnik przenikania ciepła. Metoda obliczania	całość normy
		PN-EN ISO 10077-1:2002	Właściwości cieplne okien, drzwi i żaluzji. Obliczanie współczynnika przenikania ciepła. Część 1: Metoda uproszczona	całość normy
		PN-EN ISO 10211-1:1998	Mostki cieplne w budynkach. Strumień cieplny i temperatura powierzchni. Ogólne metody obliczania	całość normy
		PN-EN ISO 10211-2:2002	Mostki cieplne w budynkach. Strumień cieplny i temperatura powierzchni. Część 2: Liniowe mostki cieplne	całość normy
		PN-EN ISO 13370:2001	Właściwości cieplne budynków. Wymiana ciepła przez grunt. Metody obliczania	całość normy
		PN-EN ISO 13789:2001	Właściwości cieplne budynków. Współczynnik strat przez przenikanie. Metoda obliczania	całość normy
		PN-EN ISO 14683:2000	Mostki cieplne w budynkach. Liniowy współczynnik przenikania ciepła. Metody uproszczone i wartości orientacyjne	całość normy
		PN-B-03406:1994	Ogrzewnictwo. Obliczanie zapotrzebowania na ciepło pomieszczeń o kubaturze do 600 m <sup>3</sup>	całość normy
21	§ 134 ust. 2	PN-82/B-02403	Ogrzewnictwo. Temperatury obliczeniowe zewnętrzne	całość normy
22	§ 135 ust. 4	PN-B-02421:1999	Ogrzewnictwo i ciepłownictwo. Izolacja cieplna przewodów, armatury i urządzeń. Wymagania i badania przy odbiorze	pkt 2.1; 2.2; 2.3.1; 2.4.1-2.4.4; 2.5.1-2.5.6
23	§ 136 ust. 1	PN-87/B-02411	Ogrzewnictwo. Kotłownie wbudowane na paliwo stałe. Wymagania	pkt 2.1.3-2.1.6; 2.1.8-2.1.10; 2.2.2-2.2.8; 2.2.10-2.2.16
24	§ 137 ust. 9	PN-E-05204:1994	Ochrona przed elektrycznością statyczną. Ochrona obiektów, instalacji i urządzeń. Wymagania	całość normy
25	§ 140 ust. 1	PN-89/B-10425	Przewody dymowe, spalinowe i wentylacyjne murowane z cegły. Wymagania techniczne i badania przy odbiorze	pkt 3.3
26	§ 142 ust. 2	PN-89/B-10425	Przewody dymowe, spalinowe i wentylacyjne murowane z cegły. Wymagania techniczne i badania przy odbiorze	pkt 3.3.2
27	§ 143 ust. 1	PN-77/B-02011	Obciążenia w obliczeniach statycznych. Obciążenie wiatrem	pkt 3.3
28	§ 147 ust. 1	PN-83/B-03430	Wentylacja w budynkach mieszkalnych zamieszkania zbiorowego i użyteczności publicznej. Wymagania - wraz ze zmianą PN-83/B-03430/Az3:2000	całość normy, z wyjątkiem pkt 5.2.1 i 5.2.3

29	§ 147 ust. 3	PN-78/B-03421	Wentylacja i klimatyzacja. Parametry obliczeniowe powietrza wewnętrznego w pomieszczeniach przeznaczonych do stałego przebywania ludzi	całość normy
30	§ 149 ust. 1	PN-83/B-03430	Wentylacja w budynkach mieszkalnych zamieszkania zbiorowego i użyteczności publicznej. Wymagania - wraz ze zmianą PN-83/B-03430/Az3:2000	pkt 2.1.2; 2.1.3; 2.1.4; 3.1 i 4.1
31	§ 149 ust. 4	PN-78/B-03421	Wentylacja i klimatyzacja. Parametry obliczeniowe powietrza wewnętrznego w pomieszczeniach przeznaczonych do stałego przebywania ludzi	całość normy
32	§ 154 ust. 6	PN-EN 779+AC:1998	Przeciwpyłowe filtry powietrza do wentylacji ogólnej. Wymagania, badania, oznaczanie	rozdział 4
33	§ 155 ust. 4	PN-83/B-03430	Wentylacja w budynkach mieszkalnych zamieszkania zbiorowego i użyteczności publicznej. Wymagania - wraz ze zmianą PN-83/B-03430/Az3:2000	pkt 2.1.5
34	§ 157 ust. 2	PN-C-04753:2002	Gaz ziemny. Jakość gazu dostarczanego odbiorcom z sieci rozdzielczej	rozdział 2
		PN-C-96008:1998	Gazy węglowodorowe. Gazy skroplone C <sub>3</sub> i C <sub>4</sub>	rozdział 3
35	§ 163 ust. 2	PN-EN 10208-1:2000	Rury stalowe przewodowe dla mediów palnych. Rury o klasie wymagań A	całość normy
		PN-80/H-74219	Rury stalowe bez szwu walcowane na gorąco ogólnego zastosowania	całość normy
		PN-79/H-74244	Rury stalowe ze szwem przewodowe	całość normy
36	§ 164 ust. 2	PN-EN 1057:1999	Rury miedziane okrągłe bez szwu do wody i gazu stosowane w instalacjach sanitarnych i ogrzewania	całość normy
		PN-EN 10208-1:2000	Rury stalowe przewodowe dla mediów palnych. Rury o klasie wymagań A	całość normy
		PN-80/H-74219	Rury stalowe bez szwu walcowane na gorąco ogólnego zastosowania	całość normy
		PN-79/H-74244	Rury stalowe ze szwem przewodowe	całość normy
37	§ 170 ust. 1	PN-83/B-03430	Wentylacja w budynkach mieszkalnych zamieszkania zbiorowego i użyteczności publicznej. Wymagania - wraz ze zmianą PN-83/B-03430/Az3:2000	całość normy, z wyjątkiem pkt 5.2.1 i 5.2.3
38	§ 174 ust. 1	PN-EN 297:2002	Kotły centralnego ogrzewania opalane gazem. Kotły typu B <sub>11</sub> i B <sub>11BS</sub> z palnikami atmosferycznymi o nominalnym obciążeniu cieplnym nieprzekraczającym 70 kW	pkt 2.1.7
		PN-93/M-35350	Kotły grzewcze niskotemperaturowe i średnotemperaturowe. Wymagania i badania	pkt 3.4.6 i 3.4.7
		PN-87/M-40307	Ogrzewacze pomieszczeń gazowe konwekcyjne. Wymagania i badania	pkt 3.2.2, 3.2.3, 3.3.1 i 3.3.4
		PN-87/M-40301	Gazowe grzejniki wody przepływowej. Wymagania i badania	pkt 3.3.3 i 3.4.5; 3.4.6 i 3.4.8
39	§ 174 ust. 6	PN-EN 297:2002	Kotły centralnego ogrzewania opalane gazem. Kotły typu B <sub>11</sub> i B <sub>11BS</sub> , z palnikami atmosferycznymi o nominalnym obciążeniu cieplnym nieprzekraczającym 70 kW	pkt 2.1.7 i 2.2.10
		PN-93/M-35350	Kotły grzewcze wodne niskotemperaturowe i średnotemperaturowe. Wymagania i badania	pkt 3.4.6; 3.4.7, 3.4.8, 3.4.9 i 3.9
40	§ 176 ust. 1	PN-B-02431-1:1999	Ogrzewnictwo. Kotłownie wbudowane na paliwa gazowe o gęstości względnej mniejszej niż 1. Wymagania	pkt 2.2 z wyłączeniem 2.2.1.4, 2.2.1.8, 2.2.2.4 i 2.2.2.5; 2.3 z wyłączeniem 2.3.8.1, 2.3.8.2, 2.3.9 i 2.3.14
41	§ 180	PN-EN 50310:2002	Stosowanie połączeń wyrównawczych i uziemiających w budynkach z zainstalowanym sprzętem informatycznym	całość normy
		PN-IEC 60364-1:2000	Instalacje elektryczne w obiektach budowlanych. Zakres, przedmiot i wymagania podstawowe	całość normy
		PN-IEC 60364-3:2000	Instalacje elektryczne w obiektach budowlanych. Ustalenie ogólnych charakterystyk	całość normy
		PN-IEC 60364-441:2000	Instalacje elektryczne w obiektach budowlanych. Ochrona dla zapewnienia bezpieczeństwa. Ochrona przeciwporażeniowa	całość normy
		PN-IEC 60364-442:1999	Instalacje elektryczne w obiektach budowlanych. Ochrona dla zapewnienia bezpieczeństwa. Ochrona przed skutkami oddziaływania cieplnego	całość normy

PN-IEC 60364-443:1999	Instalacje elektryczne w obiektach budowlanych. Ochrona dla zapewnienia bezpieczeństwa. Ochrona przed prądem przetężeniowym	całość normy
PN-IEC 60364-4442:1999	Instalacje elektryczne w obiektach budowlanych. Ochrona dla zapewnienia bezpieczeństwa. Ochrona przed przepięciami. Ochrona instalacji niskiego napięcia przed przejściowymi przepięciami i uszkodzeniami przy doziemieniach w sieciach wysokiego napięcia	całość normy
PN-IEC 60364-4443:1999	Instalacje elektryczne w obiektach budowlanych. Ochrona dla zapewnienia bezpieczeństwa. Ochrona przed przepięciami. Ochrona przed przepięciami atmosferycznymi lub łączeniowymi	całość normy
PN-IEC 60364-4444:2001	Instalacje elektryczne w obiektach budowlanych. Ochrona dla zapewnienia bezpieczeństwa. Ochrona przed przepięciami. Ochrona przed zakłóceniami elektromagnetycznymi (EMI) w instalacjach obiektów budowlanych	całość normy
PN-IEC 60364-445:1999	Instalacje elektryczne w obiektach budowlanych. Ochrona dla zapewnienia bezpieczeństwa. Ochrona przed obniżeniem napięcia	całość normy
PN-IEC 60364-446:1999	Instalacje elektryczne w obiektach budowlanych. Ochrona dla zapewnienia bezpieczeństwa. Odłączanie izolacyjne i łączenie	całość normy
PN-IEC 60364-447:2001	Instalacje elektryczne w obiektach budowlanych. Ochrona dla zapewnienia bezpieczeństwa. Stosowanie środków ochrony zapewniających bezpieczeństwo. Postanowienia ogólne. Środki ochrony przed porażeniem prądem elektrycznym	całość normy
PN-IEC 60364-4473:1999	Instalacje elektryczne w obiektach budowlanych. Ochrona dla zapewnienia bezpieczeństwa. Stosowanie środków ochrony zapewniających bezpieczeństwo. Środki ochrony przed prądem przetężeniowym	całość normy
PN-IEC 60364-4482:1999	Instalacje elektryczne w obiektach budowlanych. Ochrona dla zapewnienia bezpieczeństwa. Dobór środków ochrony w zależności od wpływów zewnętrznych. Ochrona przeciwpożarowa	całość normy
PN-IEC 60364-551:2000	Instalacje elektryczne w obiektach budowlanych. Dobór i montaż wyposażenia elektrycznego. Postanowienia ogólne	całość normy
PN-IEC 60364-552:2002	Instalacje elektryczne w obiektach budowlanych. Dobór i montaż wyposażenia elektrycznego. Oprzewodowanie	całość normy
PN-IEC 60364-5523:2001	Instalacje elektryczne w obiektach budowlanych. Dobór i montaż wyposażenia elektrycznego. Obciążalność prądowa długotrwała przewodów	całość normy
PN-IEC 60364-553:2000	Instalacje elektryczne w obiektach budowlanych. Dobór i montaż wyposażenia elektrycznego. Aparatura rozdzielcza i sterownicza	całość normy
PN-IEC 60364-5534:2003	Instalacje elektryczne w obiektach budowlanych. Dobór i montaż wyposażenia elektrycznego. Urządzenia do ochrony przed przepięciami	całość normy
PN-IEC 60364-5537:1999	Instalacje elektryczne w obiektach budowlanych. Dobór i montaż wyposażenia elektrycznego. Aparatura rozdzielcza i sterownicza. Urządzenia do odłączenia izolacyjnego i łączenia	całość normy
PN-IEC 60364-554:1999	Instalacje elektryczne w obiektach budowlanych. Dobór i montaż wyposażenia elektrycznego. Uziemienia i przewody ochronne	całość normy
PN-IEC 60364-5548:2001	Instalacje elektryczne w obiektach budowlanych. Dobór i montaż wyposażenia elektrycznego. Układy uziemiające i połączenia wyrównawcze instalacji informatycznych	całość normy
PN-IEC 60364-5551:2003	Instalacje elektryczne w obiektach budowlanych. Dobór i montaż wyposażenia elektrycznego. Inne wyposażenie. Niskonapięciowe zespoły prądotwórcze	całość normy

		PN-IEC 60364-5-559:2003	Instalacje elektryczne w obiektach budowlanych. Dobór i montaż wyposażenia elektrycznego. Inne wyposażenie. Oprawy oświetleniowe i instalacje oświetleniowe	całość normy
		PN-IEC 60364-5-56:1999	Instalacje elektryczne w obiektach budowlanych. Dobór i montaż wyposażenia elektrycznego. Instalacje bezpieczeństwa	całość normy
		PN-IEC 60364-6-61:2000	Instalacje elektryczne w obiektach budowlanych. Sprawdzenie. Sprawdzanie odbiorcze	całość normy
		PN-IEC 60364-7-701:1999	Instalacje elektryczne w obiektach budowlanych. Wymagania dotyczące specjalnych instalacji lub lokalizacji. Pomieszczenia wyposażone w wannę lub/i basen natryskowy	całość normy
		PN-IEC 60364-7-702:1999+Ap1:2002	Instalacje elektryczne w obiektach budowlanych. Wymagania dotyczące specjalnych instalacji lub lokalizacji. Baseny pływakie i inne	całość normy
		PN-IEC 364-703:1993	Instalacje elektryczne w obiektach budowlanych. Wymagania dotyczące specjalnych instalacji i lokalizacji. Pomieszczenia wyposażone w ogrzewacze do sauny	całość normy
		PN-IEC 60364-7-704:1999	Instalacje elektryczne w obiektach budowlanych. Wymagania dotyczące specjalnych instalacji lub lokalizacji. Instalacje na terenie budowy i rozbiorki	całość normy
		PN-IEC 60364-7-705:1999	Instalacje elektryczne w obiektach budowlanych. Wymagania dotyczące specjalnych instalacji lub lokalizacji. Instalacje elektryczne w gospodarstwach rolniczych i ogrodniczych	całość normy
		PN-IEC 60364-7-706:2000	Instalacje elektryczne w obiektach budowlanych. Wymagania dotyczące specjalnych instalacji lub lokalizacji. Przestrzenie ograniczone powierzchniami przewodzącymi	całość normy
		PN-IEC 60364-7-707:1999	Instalacje elektryczne w obiektach budowlanych. Wymagania dotyczące specjalnych instalacji lub lokalizacji. Wymagania dotyczące uzziemień instalacji urządzeń przetwarzania danych	całość normy
		PN-IEC 60364-7-714:2003	Instalacje elektryczne w obiektach budowlanych. Wymagania dotyczące specjalnych instalacji lub lokalizacji. Instalacje oświetlenia zewnętrznego	całość normy
		PN-IEC 60445:2002	Zasady podstawowe i bezpieczeństwa przy współdziałaniu człowieka z maszyną, oznaczanie i identyfikacja. Oznaczenia identyfikacyjne zacisków urządzeń i zakończeń żył przewodów ogólne systemu alfanumerycznego	całość normy
		PN-EN 60529:2003	Stopnie ochrony zapewnianej przez obudowy (kod IP)	całość normy
		PN-IEC 61239:2000	Znakowanie urządzeń elektrycznych danymi znamionowymi dotyczącymi zasilania elektrycznego. Wymagania bezpieczeństwa	całość normy
		PN-84/E-02033	Oświetlenie wnętr światłem elektrycznym	całość normy
		PN-E-04115:2002	Instalacje elektroenergetyczne prądu przemiennego o napięciu wyższym od 1 kV	całość normy
		PN-91/E-05010	Zakresy napięciowe instalacji elektrycznych w obiektach budowlanych	całość normy
		PN-88/E-08501	Urządzenia elektryczne. Tablice i znaki bezpieczeństwa	całość normy
		PN-92/N-01256-02	Znaki bezpieczeństwa. Ewakuacja	całość normy
42	§ 181 ust. 4 i 7	PN-IEC 60364-5-56:1999	Instalacje elektryczne w obiektach budowlanych. Dobór i montaż wyposażenia elektrycznego. Instalacje bezpieczeństwa	całość normy
		PN-88/E-08501	Urządzenia elektryczne. Tablice i znaki bezpieczeństwa	całość normy
		PN-92/N-01256.02	Znaki bezpieczeństwa. Ewakuacja	całość normy
43	§ 184 ust. 2	PN-IEC 60364-5-54:1999	Instalacje elektryczne w obiektach budowlanych. Dobór i montaż wyposażenia elektrycznego. Uziemia i przewody ochronne	pkt 542.2.5
44	§ 184 ust. 3	PN-IEC 60364-4-443:1999	Instalacje elektryczne w obiektach budowlanych. Ochrona dla zapewnienia bezpieczeństwa. Ochrona	całość normy

		przed przecięciami. Ochrona przed przepięciami atmosferycznymi i łączeniowymi	
		PN-IEC 61024-1:2001/Ap1:2002 Ochrona odgromowa obiektów budowlanych. Zasady ogólne	całość normy
		PN-IEC 61024-1-1:2001/Ap1:2002 Ochrona odgromowa obiektów budowlanych. Zasady ogólne. Wybór poziomów ochrony dla urządzeń piorunochronnych	całość normy
		PN-IEC 61024-1-2:2002 Ochrona odgromowa obiektów budowlanych. Zasady ogólne. Przewodnik B - Projektowanie, montaż, konserwacja i sprawdzanie	całość normy
		PN-IEC 61312-1:2001 Ochrona przed piorunowym impulsem elektromagnetycznym. Zasady ogólne	całość normy
		PN-IEC 61312-2:2003 Ochrona przed piorunowym impulsem elektromagnetycznym. Część 2: Ekranowanie obiektów, połączenia wewnątrz obiektów i uziemienia	całość normy
		PN-86/E-05003.01 Ochrona odgromowa obiektów budowlanych. Wymagania ogólne	całość normy
		PN-89/E-05003.03 Ochrona odgromowa obiektów budowlanych. Ochrona obostrzona	całość normy
		PN-92/E-05003.04 Ochrona odgromowa obiektów budowlanych. Ochrona specjalna	całość normy
45	§ 186 ust. 2	PN-IEC 60364-5-54:1999 Instalacje elektryczne w obiektach budowlanych. Dobór i montaż wyposażenia elektrycznego. Uziemiania i przewody ochronne	całość normy
46	§ 204 ust. 4	PN-82/B-02000 Obciążenia budowli. Zasady ustalania wartości	całość normy
		PN-82/B-02001 Obciążenia budowli. Obciążenia stałe	całość normy
		PN-82/B-02003 Obciążenia budowli. Obciążenia zmienne technologiczne. Podstawowe obciążenia technologiczne i montażowe	całość normy
		PN-82/B-02004 Obciążenia budowli. Obciążenia zmienne technologiczne. Obciążenia pojazdami	całość normy
		PN-86/B-02005 Obciążenia budowli. Obciążenia suwnicami pomostowymi, wciągarkami i wciągnikami	całość normy
		PN-80/B-02010 Obciążenia w obliczeniach statycznych. Obciążenie śniegiem	całość normy
		PN-77/B-02011 Obciążenia w obliczeniach statycznych. Obciążenie wiatrem	całość normy
		PN-87/B-02013 Obciążenie budowli. Obciążenia zmienne środowiskowe. Obciążenia oblodzeniem	całość normy
		PN-88/B-02014 Obciążenia budowli. Obciążenie gruntem	całość normy
		PN-86/B-02015 Obciążenia budowli. Obciążenia zmienne środowiskowe. Obciążenie temperaturą	całość normy
		PN-76/B-03001 Konstrukcje i podłoża budowli. Ogólne zasady obliczeń	całość normy
		PN-B-03002:1999 Konstrukcje murowe niezbrojone. Projektowanie i obliczanie - wraz z poprawką PN-B-03002:1999/Ap1:2001 oraz ze zmianą PN-B-03002:1999/Az1:2001 i PN-B-03002:1999/Az2:2002	całość normy
		PN-81/B-03020 Grunty budowlane. Posadowienie bezpośrednie budowli. Obliczenia statyczne i projektowanie	całość normy
		PN-B-03150:2000 Konstrukcje drewniane. Obliczenia statyczne i projektowanie - wraz ze zmianą PN-B-03150:2000/Az1:2001	całość normy
		PN-90/B-03200 Konstrukcje stalowe. Obliczenia statyczne i projektowanie	całość normy
		PN-B-03215:1998 Konstrukcje stalowe. Połączenia z fundamentami. Projektowanie i wykonanie	całość normy
		PN-84/B-03230 Lekkie ściany osłonowe i przekrycia dachowe z płyt warstwowych i żebrowych. Obliczenia statyczne i projektowanie	całość normy
		PN-B-03263:2000 Konstrukcje betonowe, żelbetowe i sprężone z kruszywowych betonów lekkich. Obliczenia statyczne i projektowanie	całość normy
		PN-B-03264:2002 Konstrukcje betonowe, żelbetowe i sprężone. Obliczenia statyczne i projektowanie	całość normy

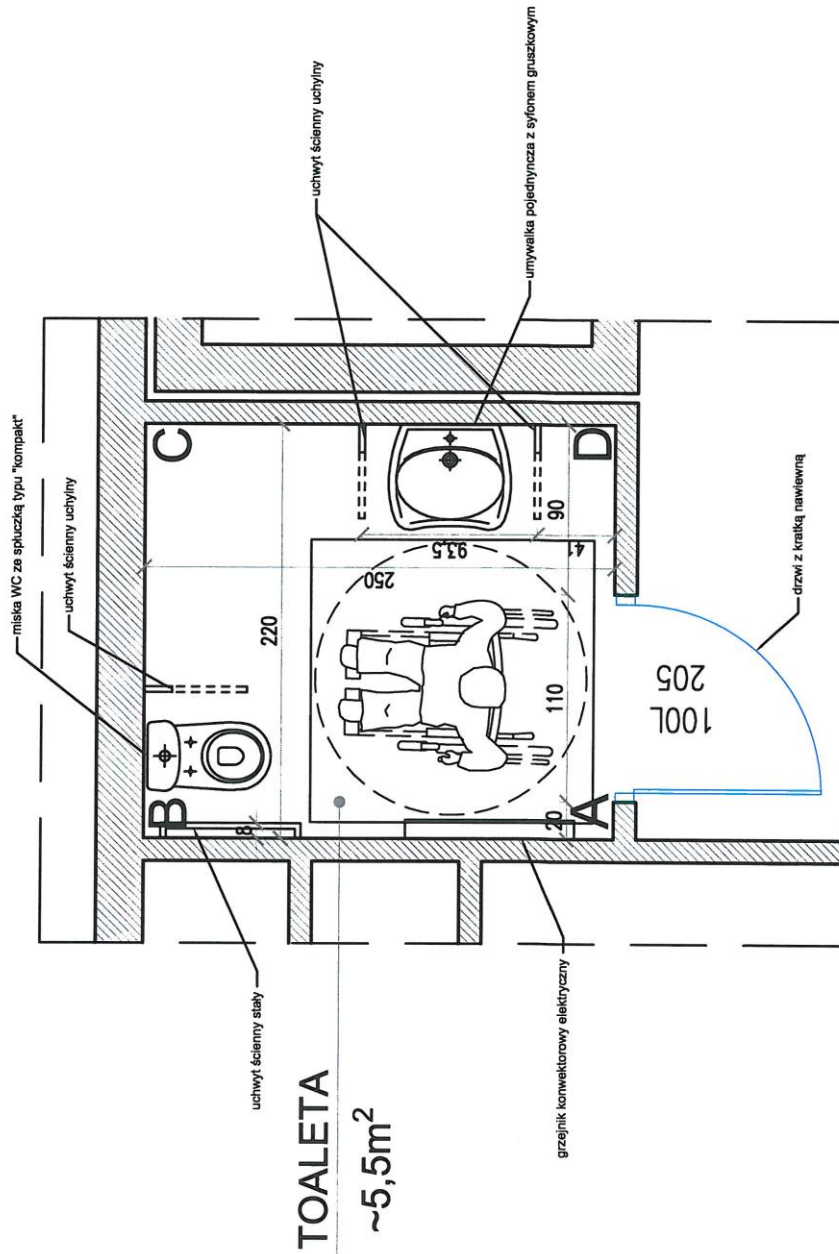
		PN-82/B-03300	Konstrukcje zespolone stalowo-betonowe. Obliczenia statyczne i projektowanie. Belki zespolone krępe	całość normy
		PN-86/B-03301	Konstrukcje zespolone stalowo-betonowe. Obliczenia statyczne i projektowanie. Belki zespolone smukłe	całość normy
		PN-91/B-03302	Konstrukcje zespolone stalowo-betonowe. Obliczenia statyczne i projektowanie. Słupy zespolone	całość normy
		PN-B-03340:1999	Konstrukcje murewne zbrojone. Projektowanie i obliczanie	całość normy
47	§ 208 ust. 2 pkt 2 lit. a	PN-B-02852:2001	Ochrona przeciwpożarowa budynków. Obliczanie gęstości obciążenia ogniowego oraz wyznaczanie względnego czasu trwania pożaru	pkt 2
	j.w. lit. b	PN-B-02851-1:1997	Ochrona przeciwpożarowa budynków. Badania odporności ogniowej elementów budynków. Wymagania ogólne	całość normy
	j.w. lit. c	PN-90/B-02867	Ochrona przeciwpożarowa budynków. Metoda badania stopnia rozprzestrzeniania ognia przez ściany - wraz ze zmianą PN-90/B-02867/Az1:2001	całość normy
		PN-B-02872:1996	Ochrona przeciwpożarowa budynków. Metoda badania odporności dachów na ogień zewnętrzny	całość normy
		PN-B-02873:1996	Ochrona przeciwpożarowa budynków. Metoda badania stopnia rozprzestrzeniania ognia po instalacjach rurowych i przewodach wentylacyjnych	całość normy
	j.w. lit. d	PN-93/B-02862	Ochrona przeciwpożarowa budynków. Metoda badania niepalności materiałów budowlanych - wraz ze zmianą PN-93/B-02862/Az1:1999	całość normy
	j.w. lit. e	PN-B-02874:1996	Ochrona przeciwpożarowa budynków. Metoda badania stopnia palności materiałów budowlanych - wraz ze zmianą PN-B-02874/Az1:1999	całość normy
	j.w. lit. f	PN-89/B-02856	Ochrona przeciwpożarowa budynków. Metoda badania właściwości dymotwórczych materiałów	całość normy
	j.w. lit. g	PN-88/B-02855	Ochrona przeciwpożarowa budynków. Metoda badania wydzielania toksycznych produktów rozkładu i spalania materiałów	całość normy
48	§ 261 pkt 1	PN-88/B-02855	Ochrona przeciwpożarowa budynków. Metoda badania wydzielania toksycznych produktów rozkładu i spalania materiałów	całość normy
49	§ 266 ust. 2	PN-93/B-02870	Badania ogniowe. Małe kominy. Badania w podwyższonych temperaturach	całość normy
50	§ 287 pkt 4	PN-92/N-01255	Barwy bezpieczeństwa i znaki bezpieczeństwa	całość normy
		PN-92/N-01256.02	Znaki bezpieczeństwa. Ewakuacja	całość normy
		PN-N-01256-5:1998	Zasady umieszczania znaków bezpieczeństwa na drogach ewakuacyjnych i drogach pożarowych	całość normy
51	§ 287 pkt 6		Patrz Polskie Normy przywołane w § 180 (lp. 41)	
52	§ 288 pkt 5	PN-92/N-01255	Barwy bezpieczeństwa i znaki bezpieczeństwa	całość normy
		PN-92/N-01256.02	Znaki bezpieczeństwa. Ewakuacja	całość normy
		PN-N-01256-5:1998	Zasady umieszczania znaków bezpieczeństwa na drogach ewakuacyjnych i drogach pożarowych	całość normy
53	§ 288 pkt 7		Patrz Polskie Normy przywołane w § 180 (lp. 41)	
54	§ 298 ust. 1	PN-82/B-02003	Obciążenia budowli. Obciążenia zmienne technologiczne. Podstawowe obciążenia technologiczne i montażowe	pkt 3.6
55	§ 305 ust. 2	PN-E-05204-1994	Ochrona przed elektrycznością statyczną. Ochrona obiektów, instalacji i urządzeń. Wymagania	całość normy
56	§ 326 ust. 1 i 2	PN-85/B-02170	Ocena szkodliwości drgań przekazywanych przez podłoże na budynki	całość normy
		PN-88/B-02171	Ocena wpływu drgań na ludzi w budynkach	całość normy
		PN-87/B-02151.02	Akustyka budowlana. Ochrona przed hałasem pomieszczeń w budynkach. Dopuszczalne wartości poziomu dźwięku w pomieszczeniach	całość normy
		PN-B-02151-3:1999	Akustyka budowlana. Ochrona przed hałasem w budynkach. Izolacyjność akustyczna przegród w budynkach oraz izolacyjność akustyczna elementów budowlanych. Wymagania	całość normy
57	§ 329 ust. 5	PN-B-02025:2001	Obliczanie sezonowego zapotrzebowania na ciepło do ogrzewania budynków mieszkalnych i	całość normy

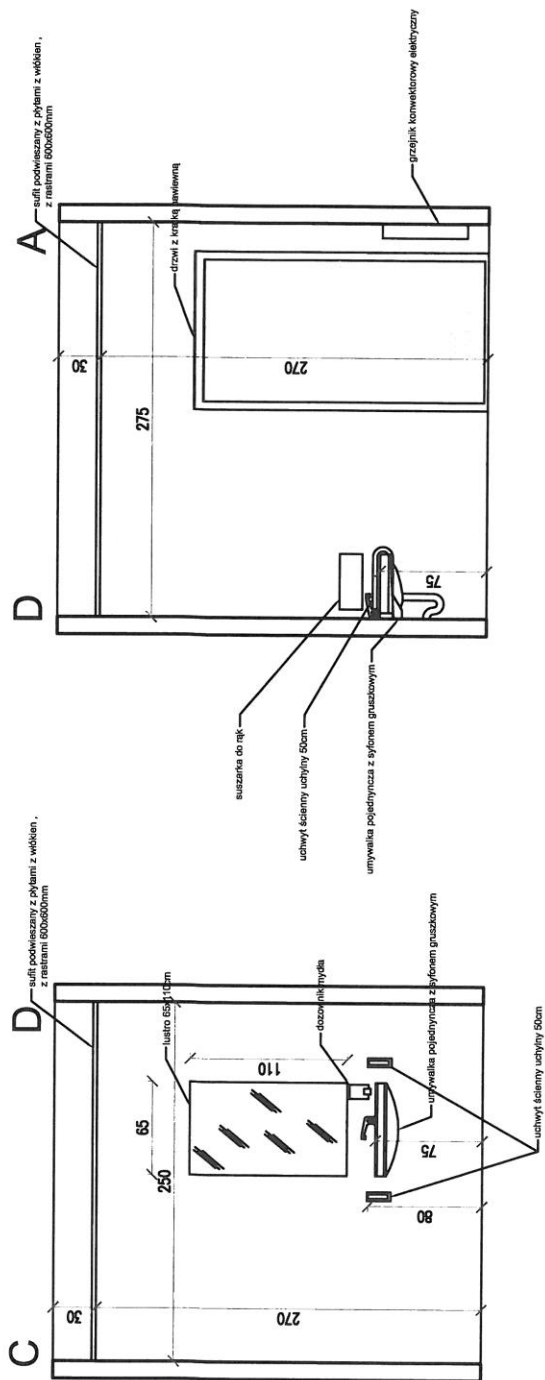
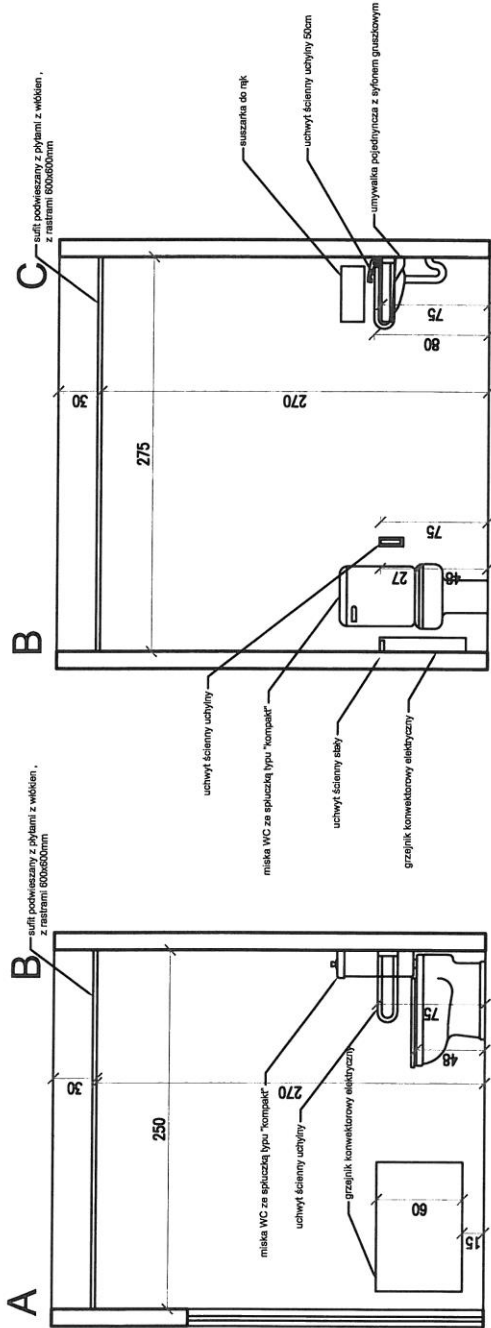
zamieszkania zbiorowego				
58	Załącznik nr 2 do rozporządzenia	PN-EN ISO 6946:1999	Komponenty budowlane i elementy budynku. Opór cieplny i współczynnik przenikania ciepła. Metoda obliczania	całość normy
	pkt 1.1	PN-EN ISO 10211-1:1998	Mostki cieplne w budynkach. Obliczanie strumieni cieplnych i temperatury powierzchni. Ogólne metody obliczania	całość normy
		PN-EN ISO 10211-2:2002	Mostki cieplne w budynkach. Strumień cieplny i temperatura powierzchni. Część 2: Liniowe mostki cieplne	całość normy
		PN-EN ISO 13789:2001	Właściwości cieplne budynków. Współczynnik strat przez przenikanie. Metoda obliczania	całość normy
		PN-EN ISO 14683:2000	Mostki cieplne w budynkach. Liniowy współczynnik przenikania ciepła. Metody uproszczone i wartości orientacyjne	całość normy
	Załącznik nr 2 do 59 rozporządzenia pkt 1.4	PN-EN ISO 13370:2001	Ciepłe właściwości użytkowe budynków. Wymiana ciepła przez grunt. Metoda obliczania	całość normy
	Załącznik nr 2 do 60 rozporządzenia pkt 2.2.1	PN-78/B-03421	Wentylacja i klimatyzacja. Parametry obliczeniowe powietrza wewnętrznego w pomieszczeniach przeznaczonych do stałego przebywania ludzi	całość normy



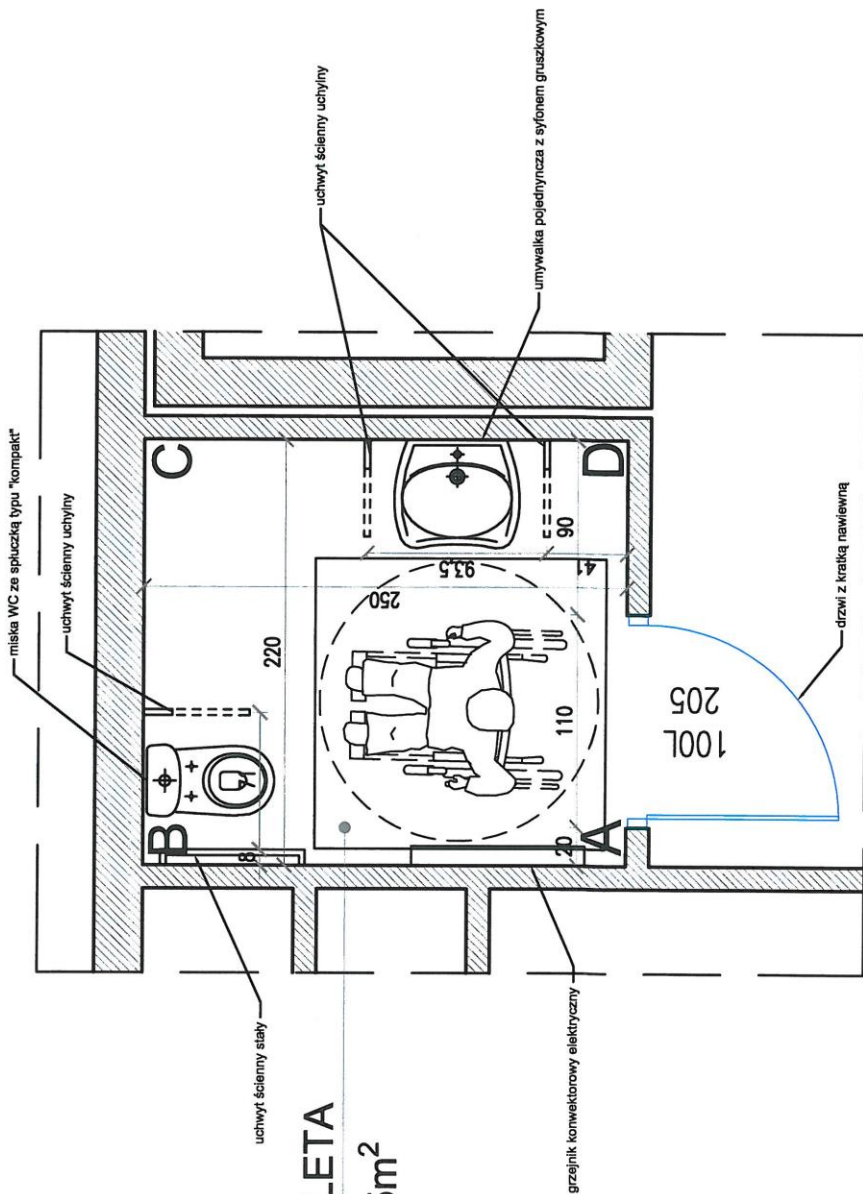
### Załącznik nr 3.

## TOALETA - BLOK "A" IV piętro

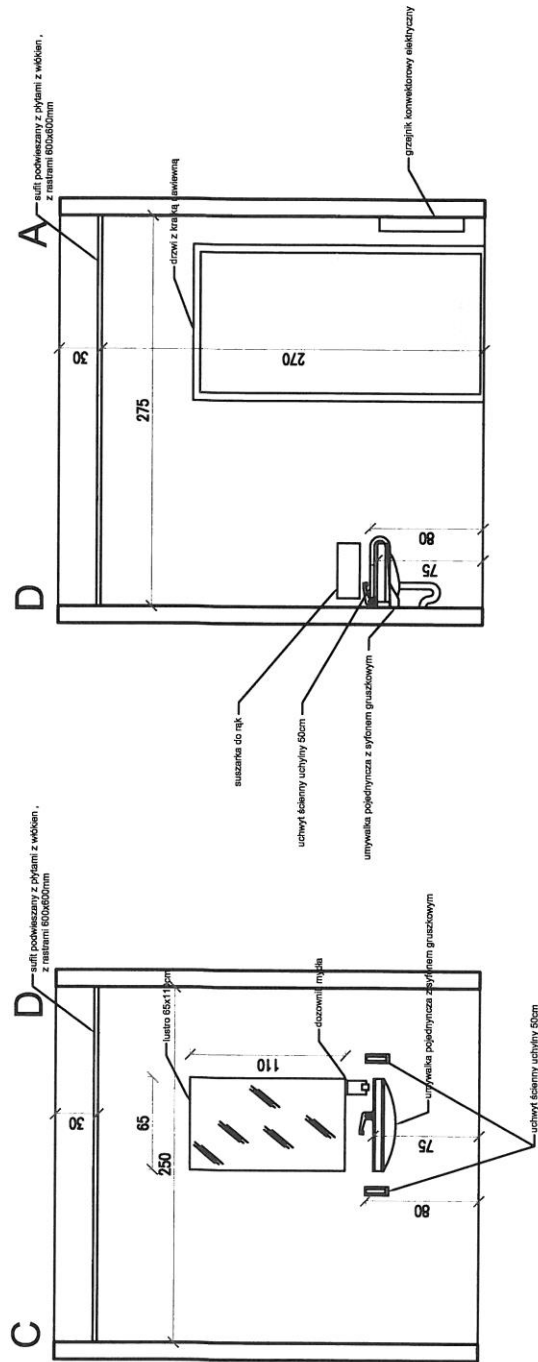
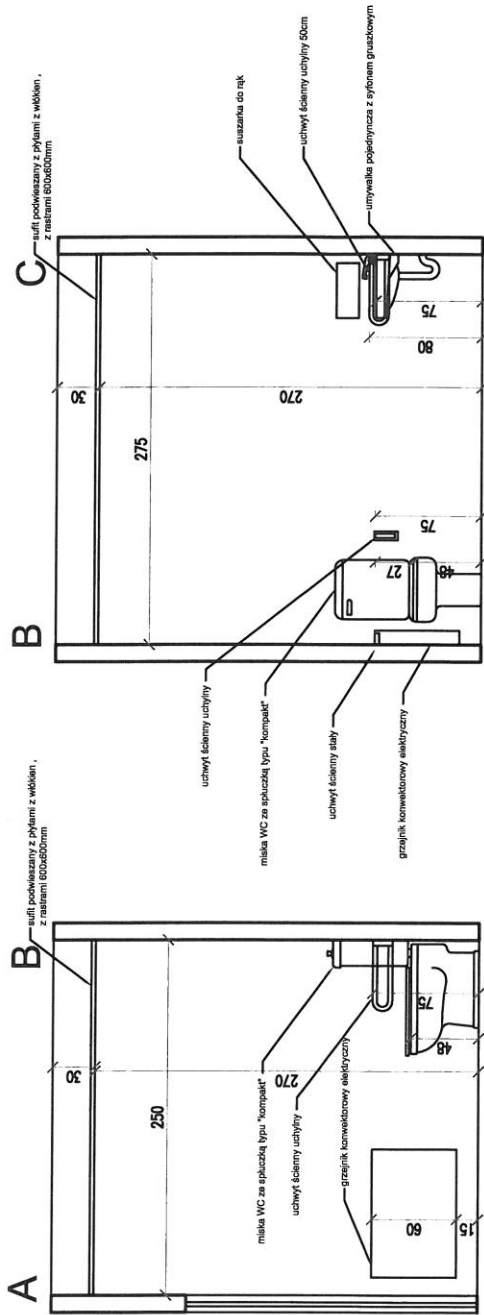


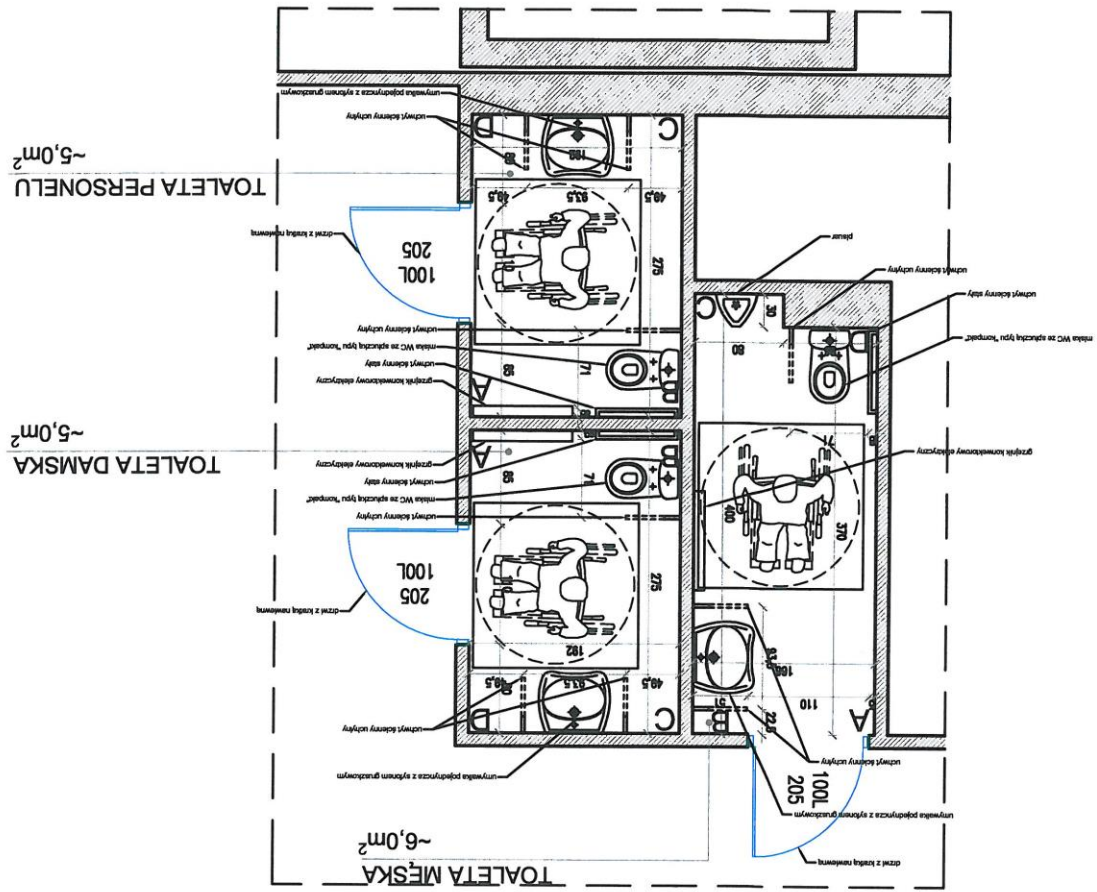


# TOALETA - BLOK "A" III piętro



TOALETA  
~5,5m<sup>2</sup>

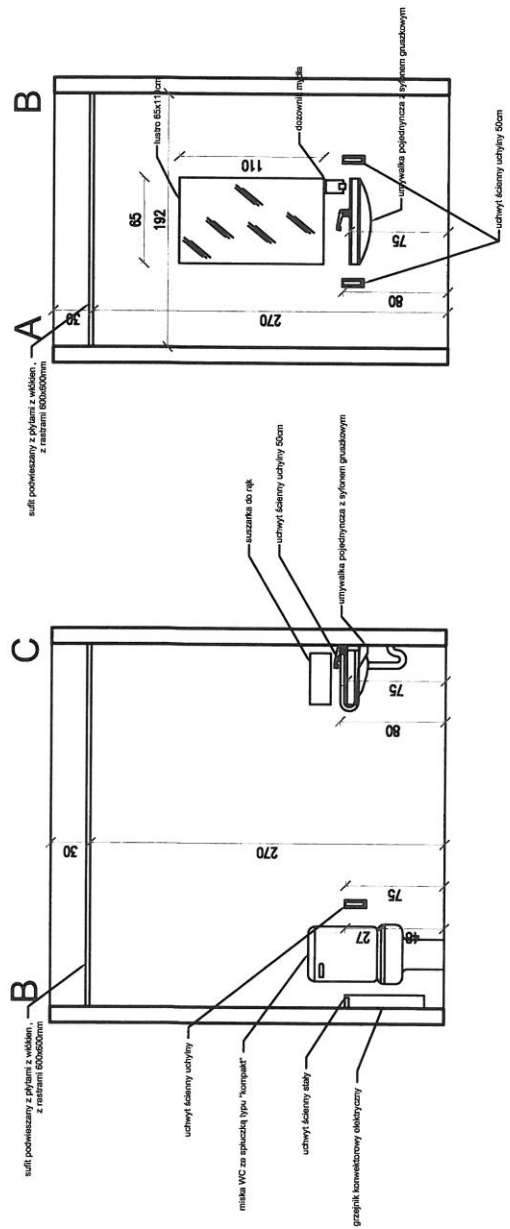
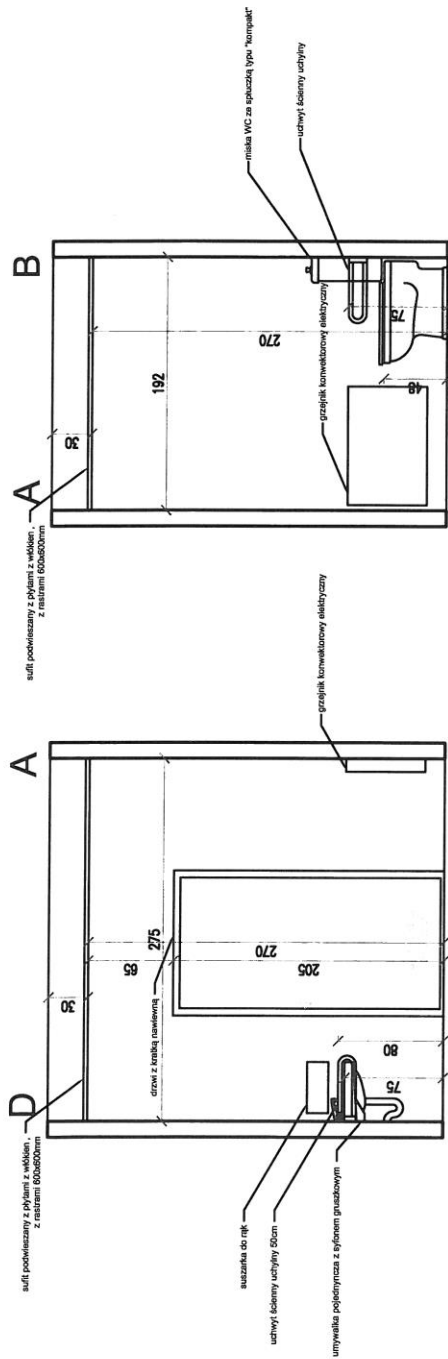




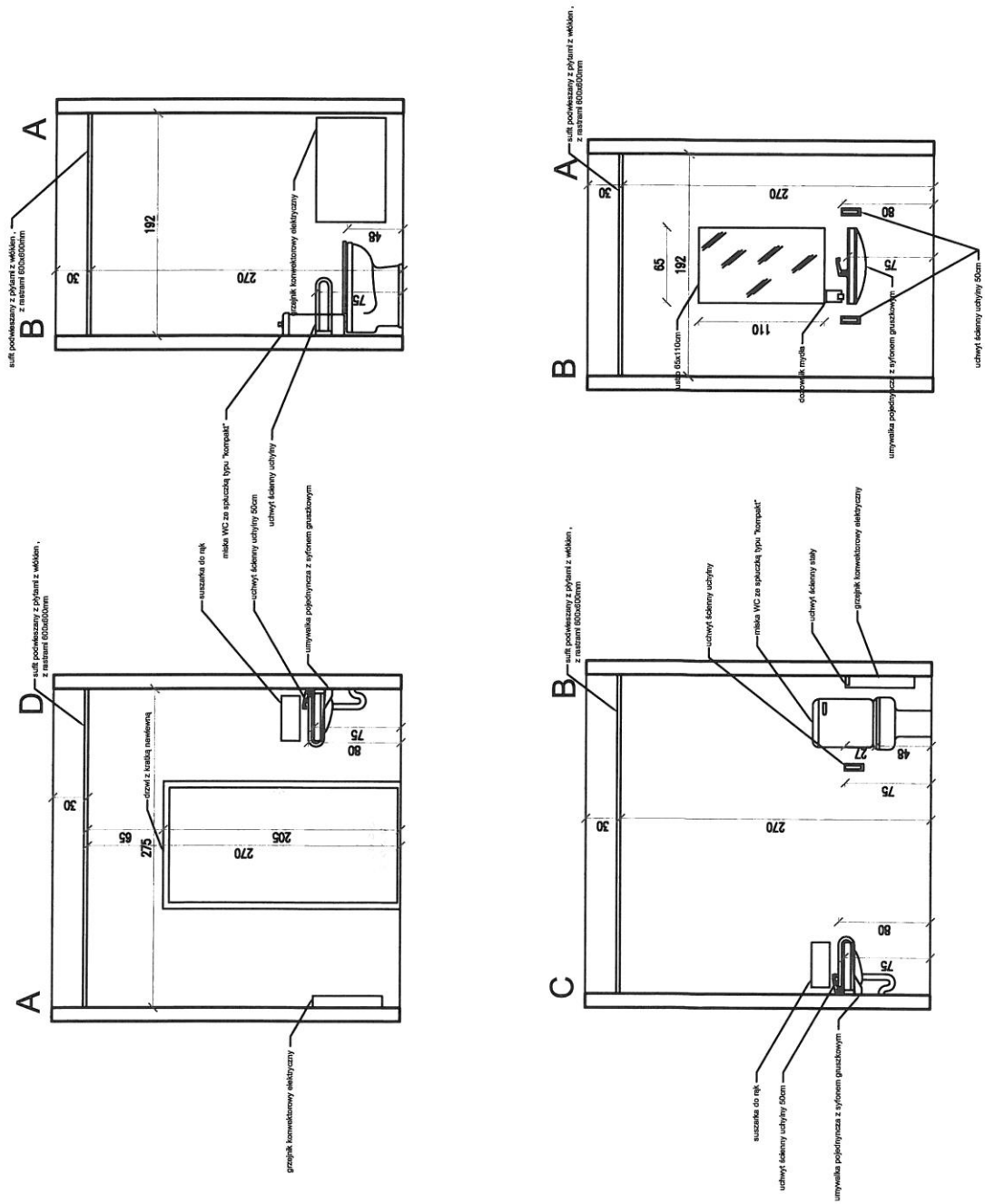
**TOALETA -**  
**BLOK "F" parter przy rehabilitacji**



TOALETA DAMSKA

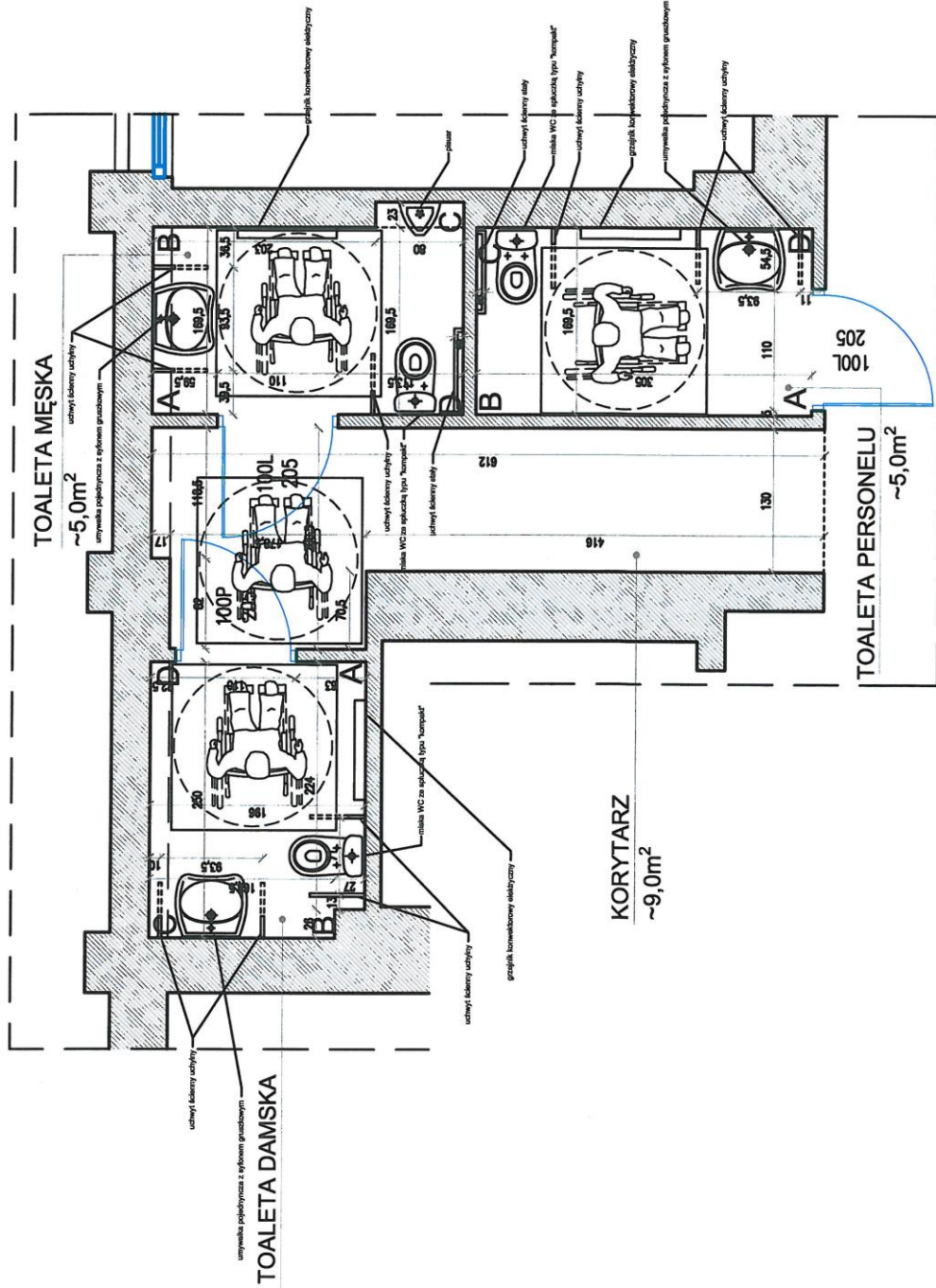


TOALETA PERSONELU

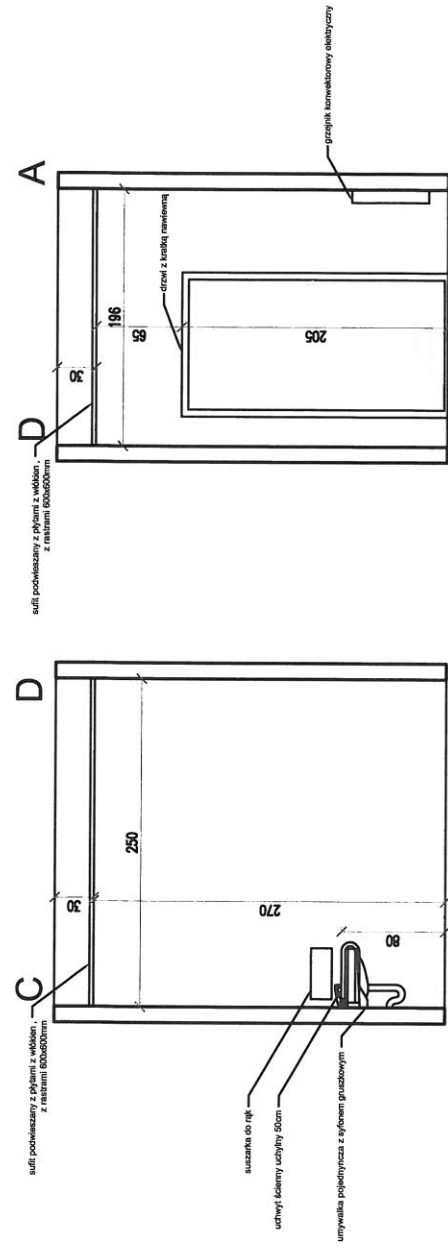
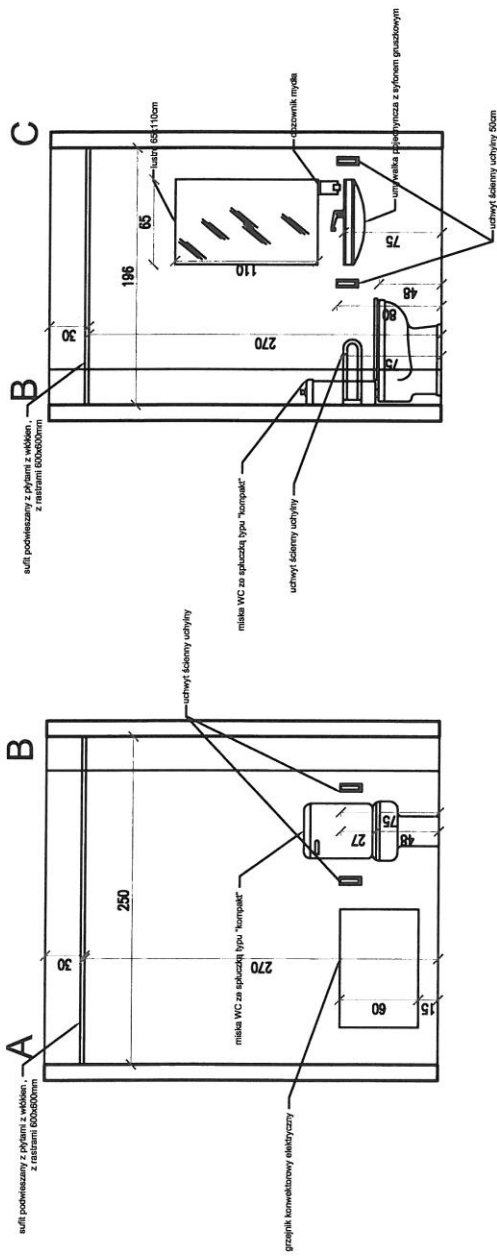




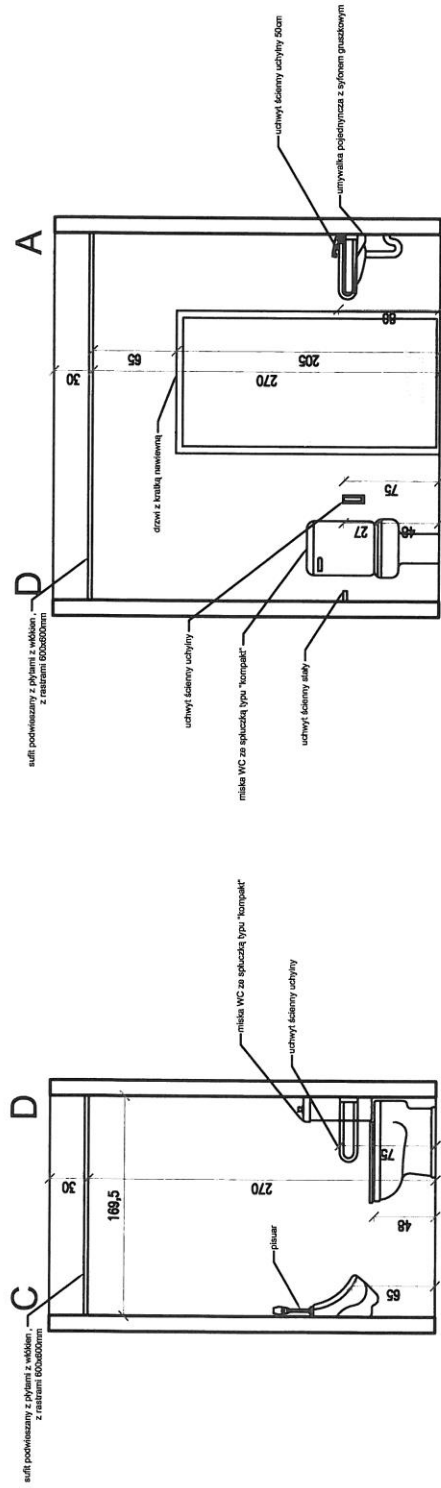
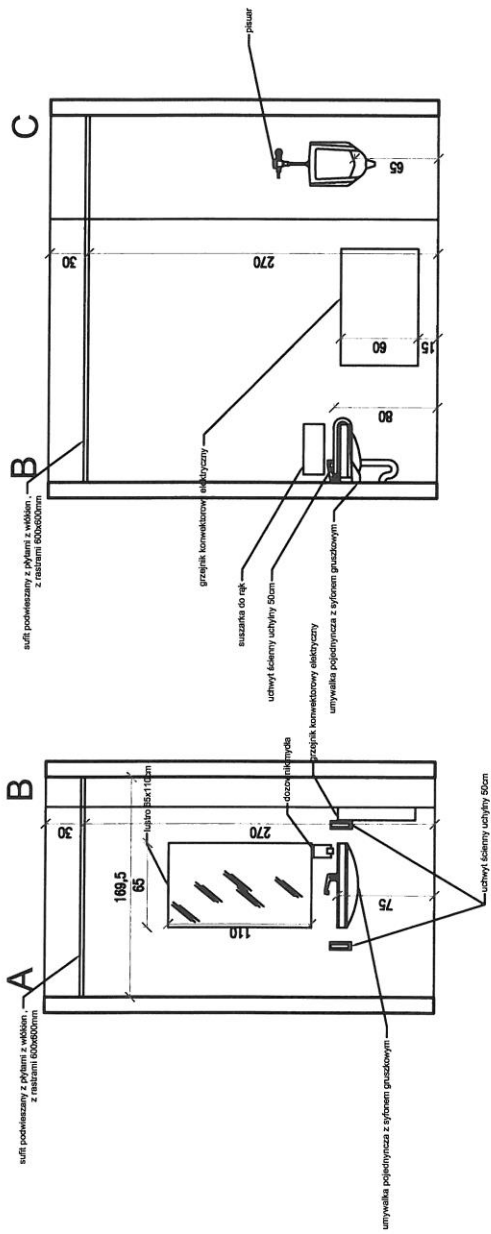
**TOALETA -  
BLOK "B" parter**



## TOALETA DAMSKA



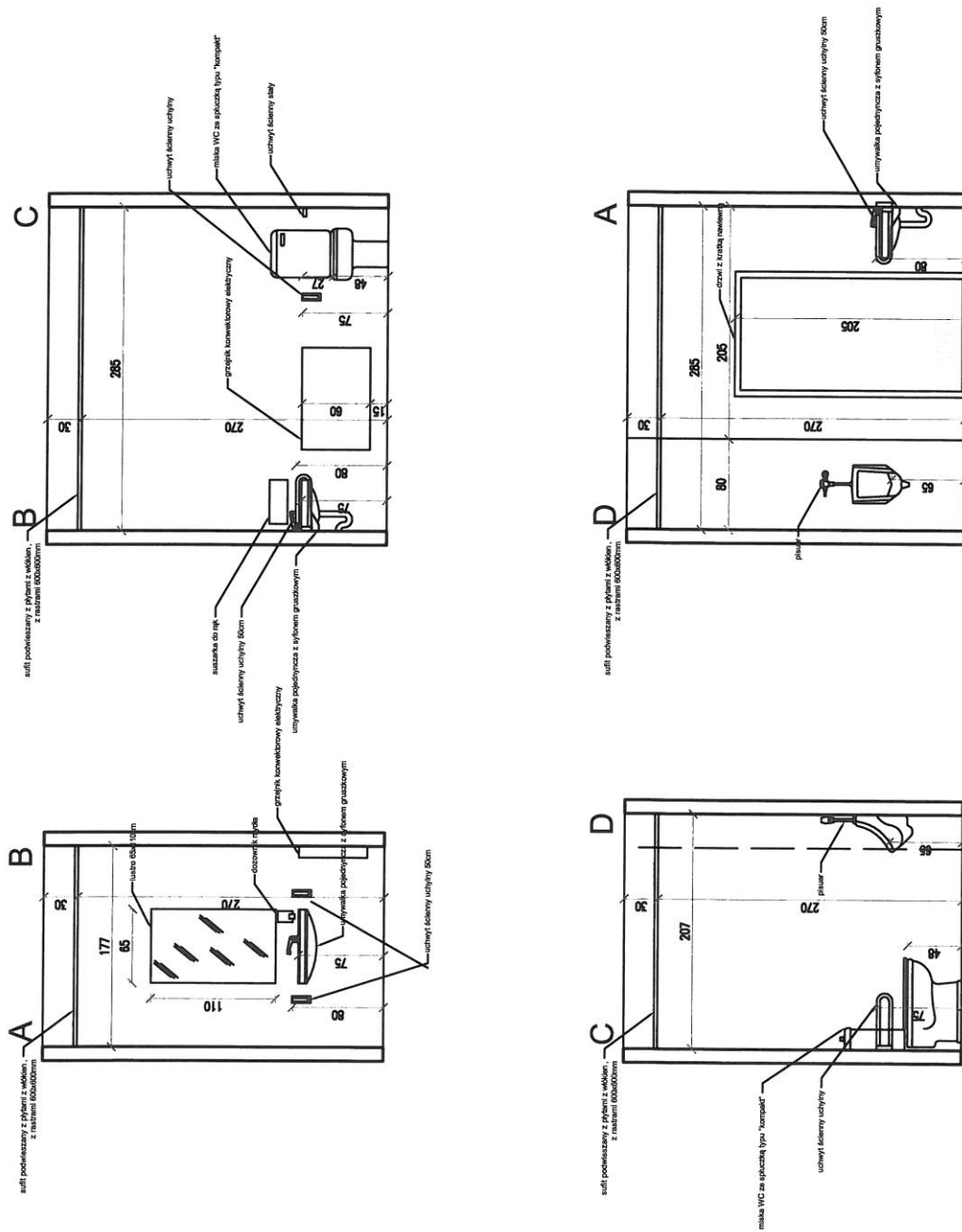
TOALETA MĘSKA



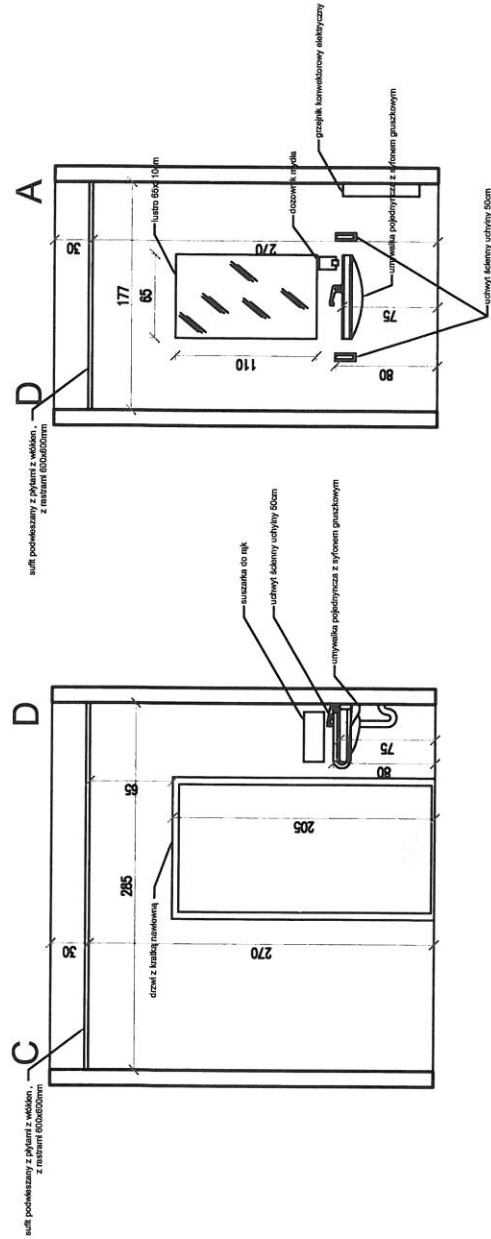
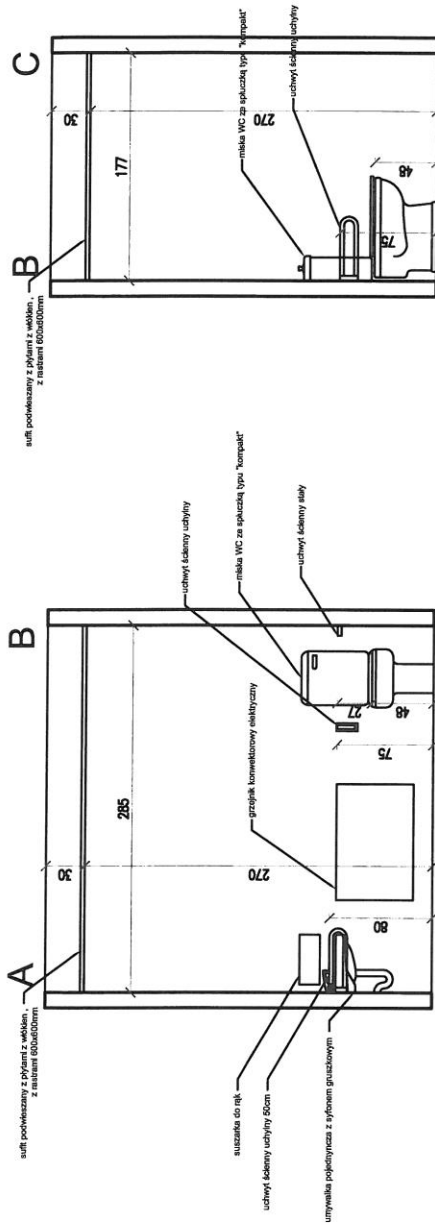




## TOALETA MĘSKA



TOALETA DAMSKA



## **CZĘŚĆ SZACUNKOWO- KOSZTOWA**

1. Wyliczenie planowanych kosztów robót budowlanych.